

*Техническое задание квартиры
ЖК Притяжение
Ул. Александра Матросова, д. 3, к. 1, кв. 551*

Санкт - Петербург 2021 г.



СОДЕРЖАНИЕ

1 Раздел

Пояснительная записка.....2
Обмерный план.....3
План возводимых перегородок.....4
План помещения после монтажа.....5
Эскизный план расстановки мебели и оборудования.....6

2 Раздел

Мудборды.....1-10

3 Раздел

План размещения санитарно-технического оборудования с привязкой выпусков.....11
План потолков.....12
План напольных покрытий.....13
План размещения теплых полов.....14
План расположения осветительных приборов.....15
План выключателей с указанием включения групп светильников.....16
План расположения электророзеток17

ПОЯСНИТЕЛЬНАЯ ЗАПИСКА

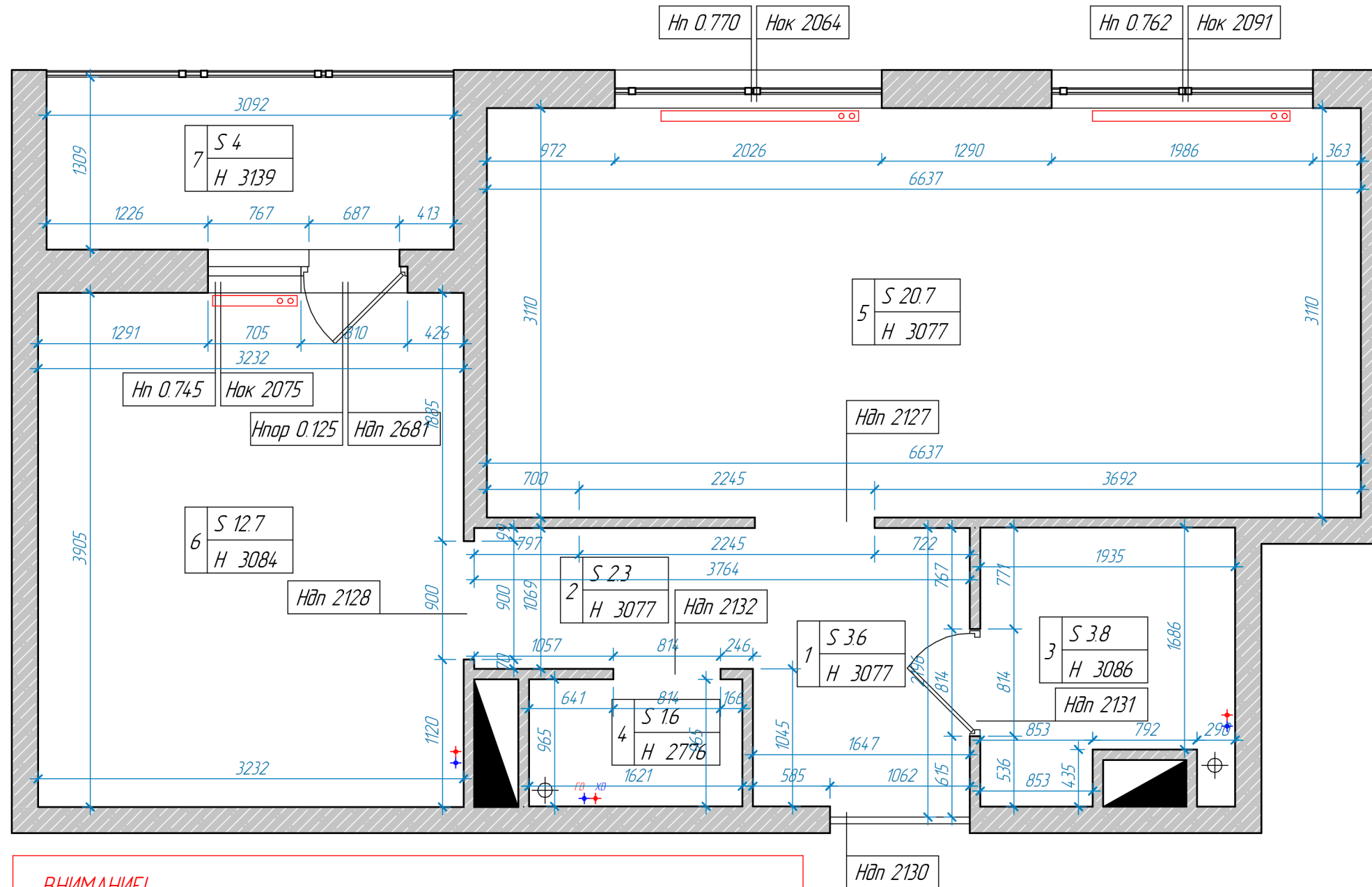
Общие указания:

- 1 Комплект рабочих чертежей разработан на основании архитектурного проекта. Все размеры округлены до +-2 мм;
- 2 Любые отступления от проекта необходимо согласовать с автором проекта и заказчиком;
- 3 Все размеры носят ориентировочный характер и уточняются по месту после монтажных и отделочных работ;
- 4 При обнаружении неточности на чертежах, просьба сообщить дизайнеру и уточнить информацию;
- 5 Подрядчикам, выполняющим проектирование вентиляции, сплит-систем и прочего инженерного оборудования, необходимо ознакомиться с полным проектом ТЗ, в том числе и с мудбордами. Проект по вентиляции необходимо утвердить и подписать до начала монтажных работ. В случае отсутствия возможности разместить оборудование, не нарушив дизайн-проект – необходимо согласовать это с заказчиком!
- 6 Необходимо учитывать размеры, указанные на плане монтажа, плане потолка, плане размещения светильников, а также плане мебели.
- 7 Необходимо предусмотреть и указать на схеме все необходимые люки ревизии, их размер и расположение. Важно организовать доступ к оборудованию таким образом, чтобы люк не нарушал размещение светильников, декоративных лепных элементов, перепада высот потолков и полов, а также не попадал на места примыкания встраиваемой мебели.

ИЗГОТОВИТЕЛЯМ ИНДИВИДУАЛЬНЫХ КОНСТРУКЦИЙ

- 1 Чертежи несут рекомендательный характер и не являются конечными к исполнению. Окончательный технический расчет нагрузок производит изготовитель данного изделия. В случае изменения конструктива изделия – согласовать изменения с дизайнером или заказчиком.
- 2 Перед изготовлением произвести финальные замеры на объекте. Изменения согласовать с дизайнером или заказчиком.
- 3 Перед изготовлением образцы всех материалов согласовать с дизайнером или заказчиком.







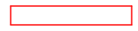
Обмерный план 1 : 40



Экспликация помещений:

1	Прихожая	3,6 м ²
2	Коридор	2,3 м ²
3	С/У	3,8 м ²
4	Туалет	1,6 м ²
5	Жилая комната	20,7 м ²
6	Кухня	12,7 м ²
7	Балкон	4 м ²
Площадь кв		48,7 м ²

Условные обозначения:

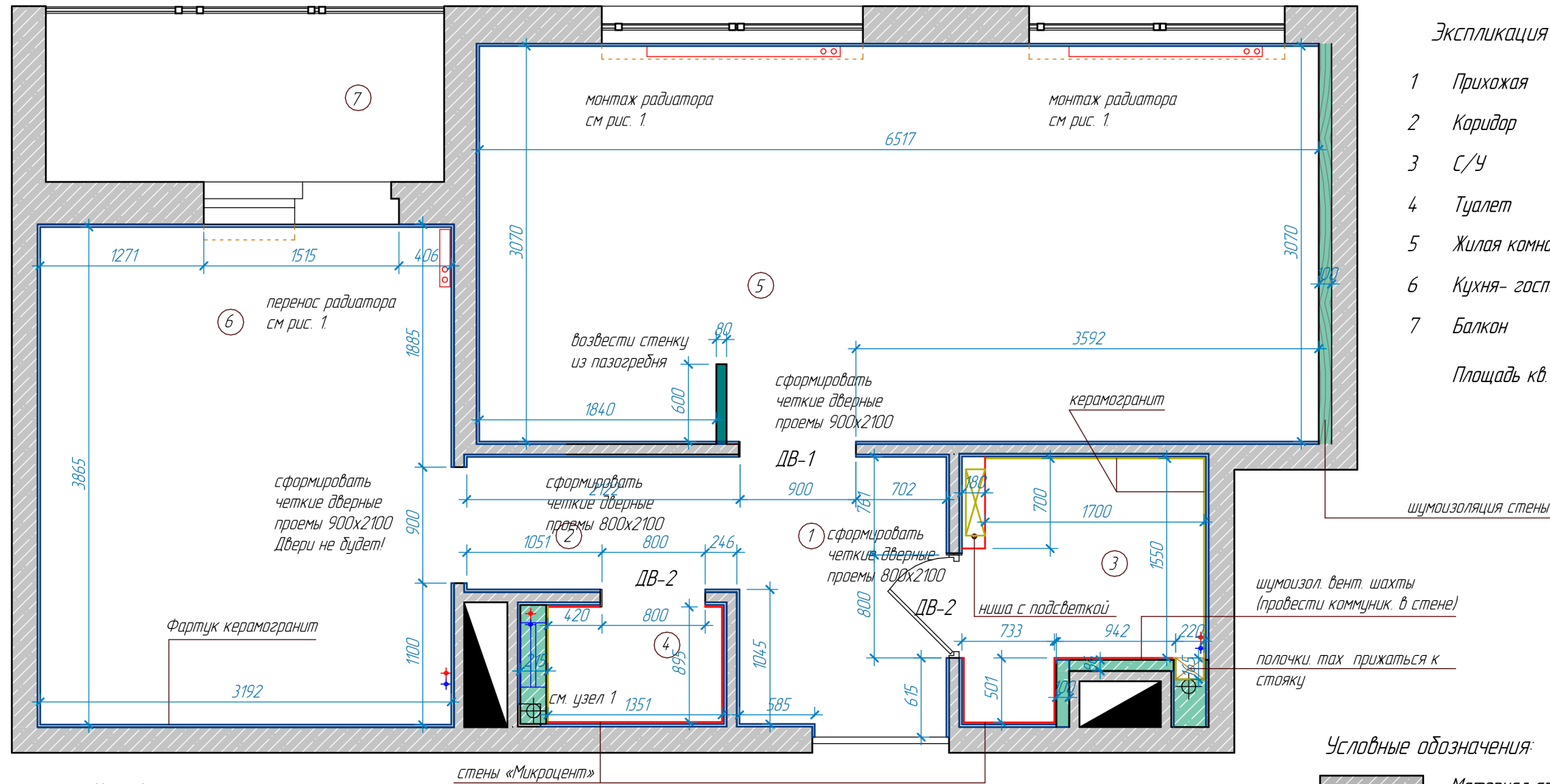
-  Материал стен - уточнить по месту;
-  S 000 Площадь помещения / зоны;
-  H 000 Отметка высоты потолка (черновая);
-  Hп 000 Высота подоконной части;
-  Нв 000 Высота окна;
-  Ндп 00 Высота дверного проёма;
-  Радиаторы отопления

ВНИМАНИЕ!

Точное расположение коммуникаций водоснабжения уточнить по месту
 Перед началом работ выполнить финальные замеры на объекте При расхождении размеров согласовать изменения с заказчиком или дизайнером

Примечание: За высоту 0.000 принята отметка чистого пола

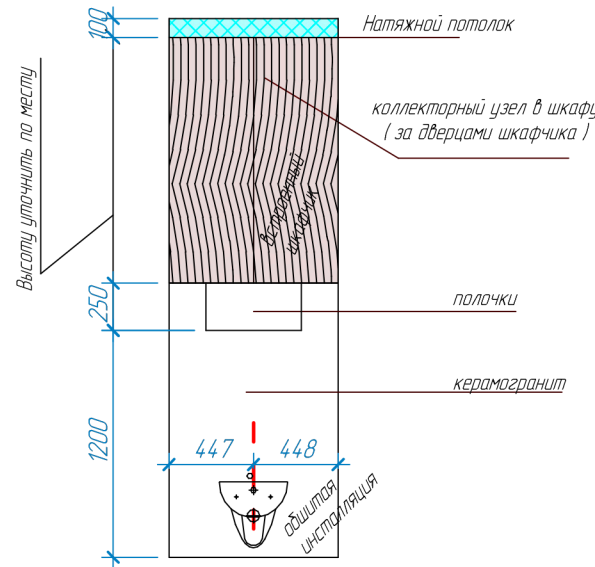
План возведения новых конструкций и элементов 1 : 40



Экспликация помещений:

1	Прихожая	3,6 м ²
2	Коридор	2,3 м ²
3	С/У	3,8 м ²
4	Туалет	1,6 м ²
5	Жилая комната	20,7 м ²
6	Кухня-гостиная	12,7 м ²
7	Балкон	4 м ²
Площадь кв.		48,7 м ²

Узел 1 (см. вместе с мудбордами)



Узел 3 Ниша в ванной

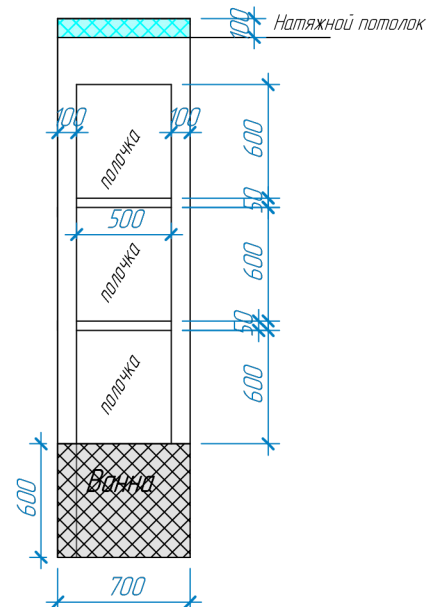
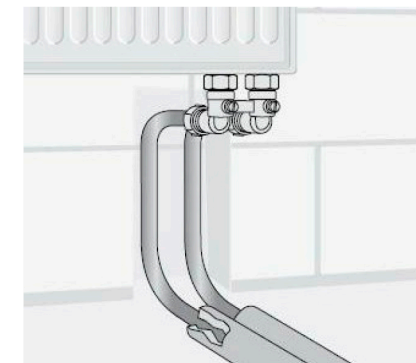


Рис. 1 Выводы труб отопления



**Демонтаж и организацию выводов отопления необходимо выполнять с выходом со стен см. схемы выбранных радиаторов с необходимым количеством секции*

Условные обозначения:

- Материал стен - уточнить по месту;
- возводимая стенка из пазогребня;
- Монтируемые элементы из ГКЛ + звукоизоляция;
- Материал стен пазогребня
- Штукатурка 20 м;
- Керамогранит и клей 30 м;

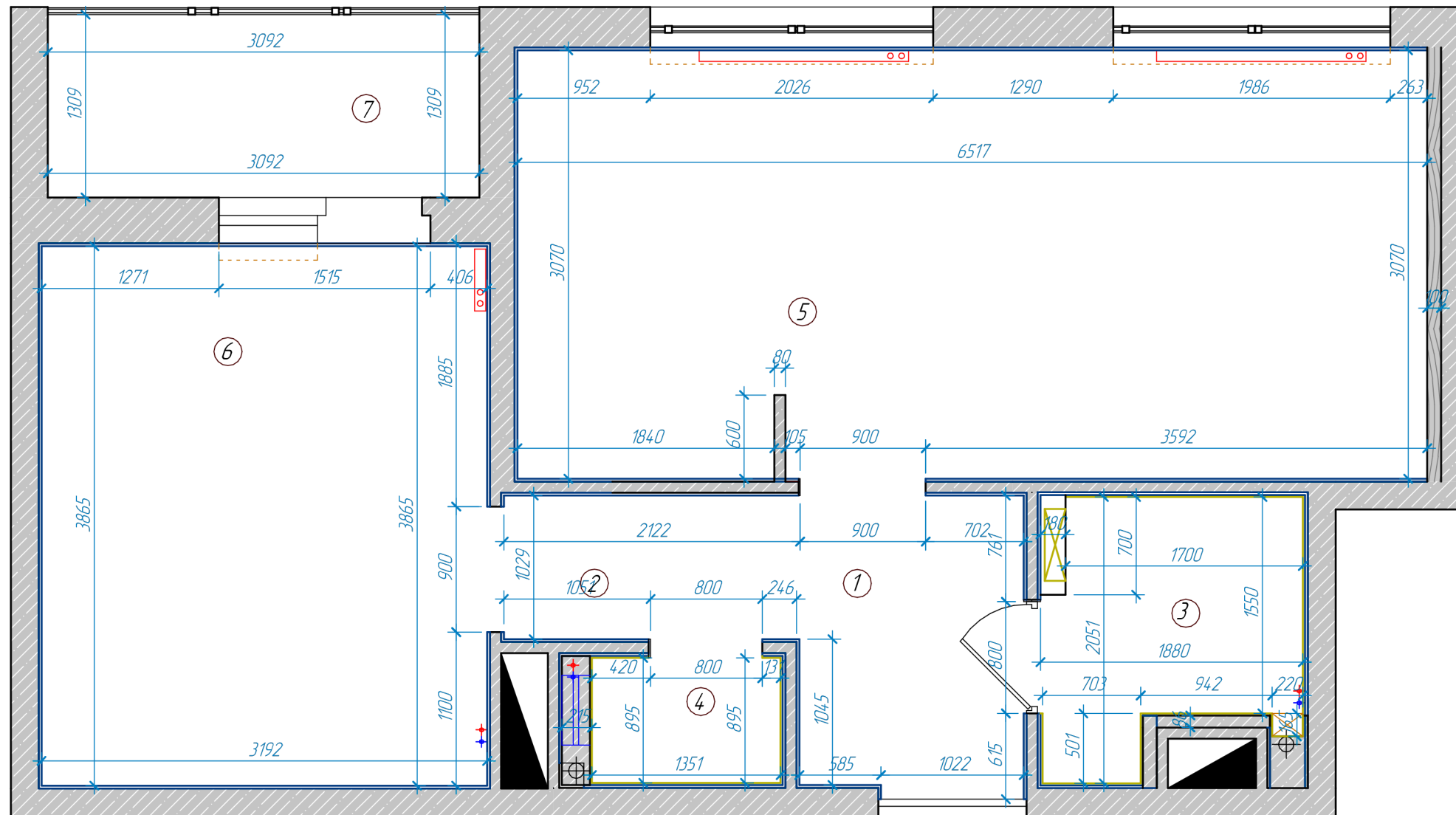
ДВ-1 - Обычная дверь с наличниками;

ДВ-2 - Дверь скрытого монтажа;

Примечание:

1. Инсталляцию в гостевом С/У необходимо обшить гипроком, так чтобы лист ГВЛ лег на верхнюю стойку инсталляции (см. схему стандартной рамы инсталляции), для того чтобы над ней образовалась ниша куда впоследствии встанет шкаф !!!!!
2. Нишу необходимо монтировать из расчета того, чтобы туда встала ванна 1700x700, и при этом торец ванны необходимо обшить гипроком и приклеить плитку так, чтобы торец ниши и торец обшитой ванны были заподлицо !!!!!!! Размеры уточнить по месту!!!

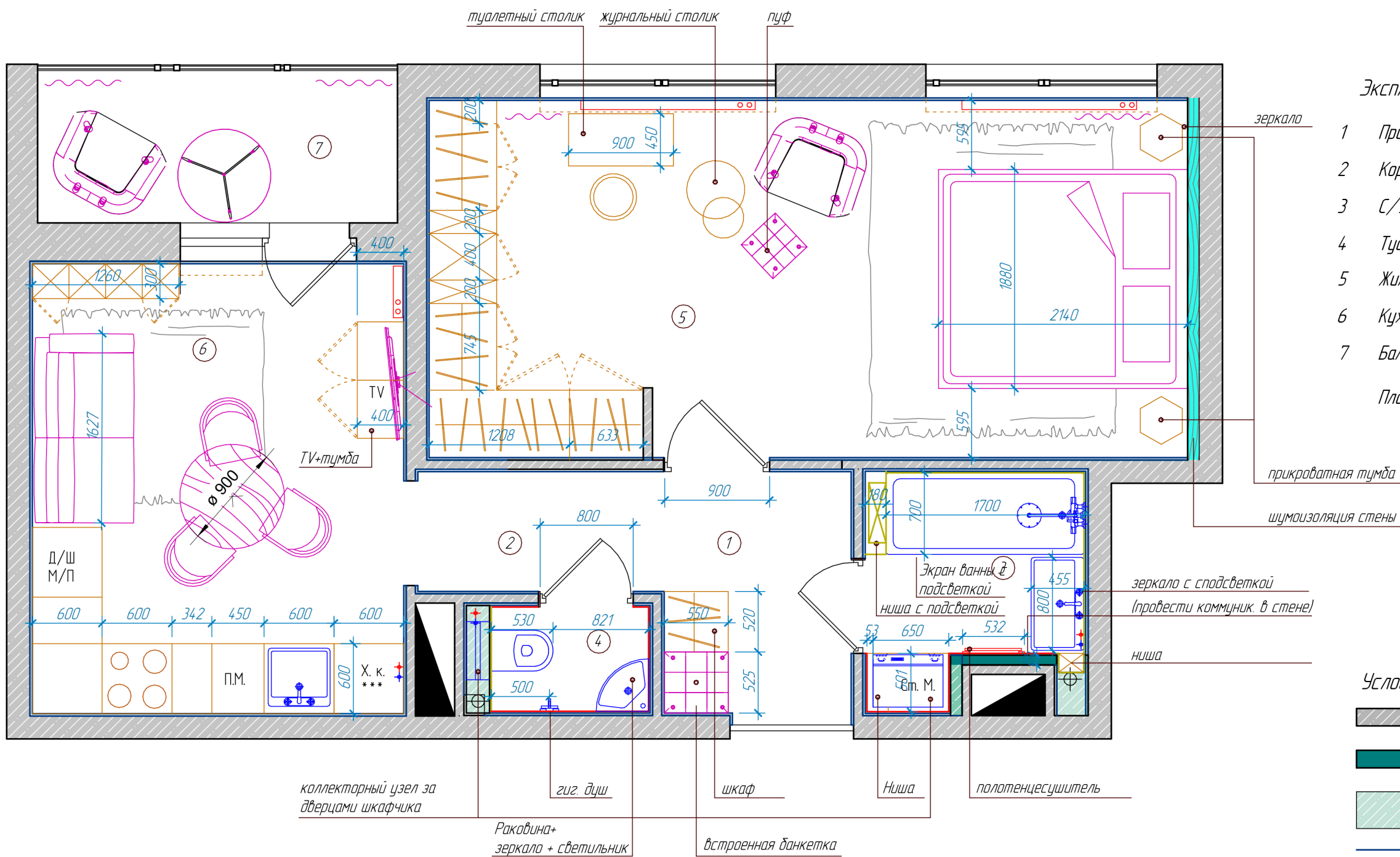
План помещения после монтажа 1:40



Экспликация помещений:

1	Прихожая	3,6 м ²
2	Коридор	2,3 м ²
3	С/У	3,8 м ²
4	Туалет	1,6 м ²
5	Жилая комната	20,7 м ²
6	Кухня- гостиная	12,7 м ²
7	Балкон	4 м ²







Площадь кв. 48,7 м²



Экспликация помещений:

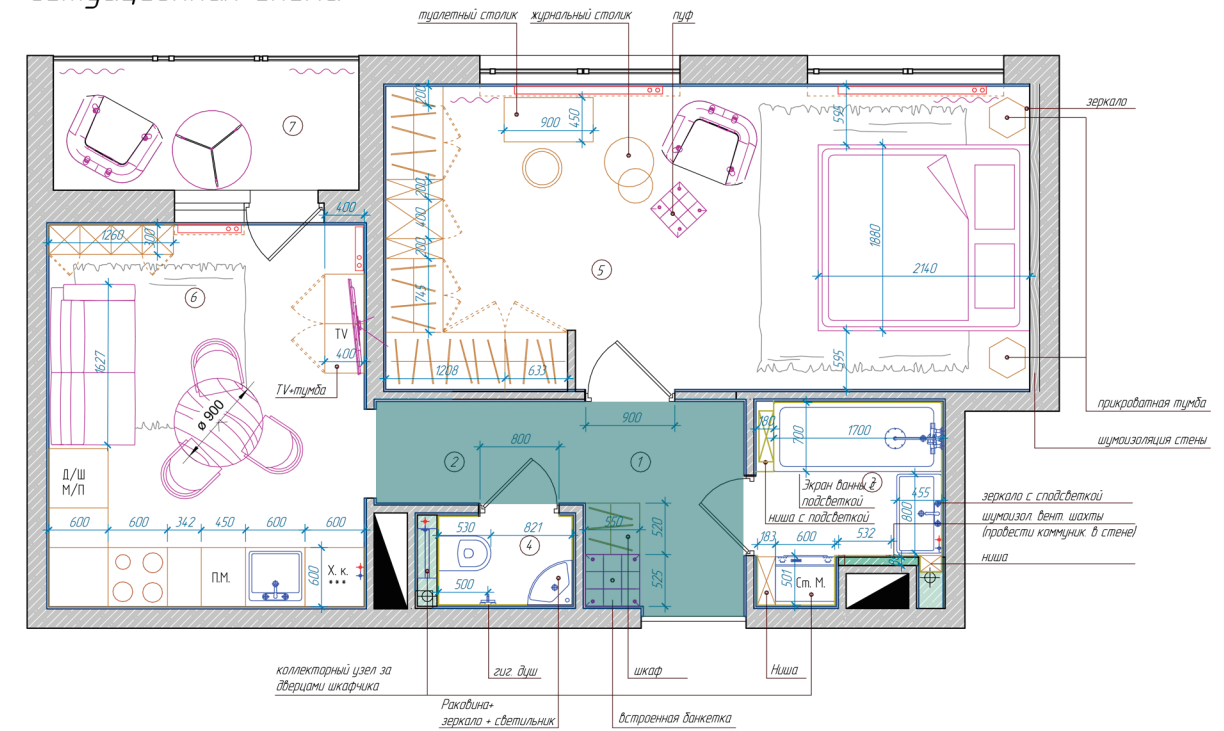
1	Прихожая	3.6 м ²
2	Коридор	2.3 м ²
3	С/У	3.8 м ²
4	Туалет	1.6 м ²
5	Жилая комната	20.7 м ²
6	Кухня- гостиная	12.7 м ²
7	Балкон	4 м ²
Площадь кв.		48,7 м ²

Условные обозначения:

-  Материал стен - уточнить по месту;
-  возводимая стенка из пазогребня;
-  Монтируемые элементы из ГКЛ;
-  Штукатурка 20 м;
-  Керамогранит и клей 30 м;
-  Радиаторы отопления;



Ситуационная схема



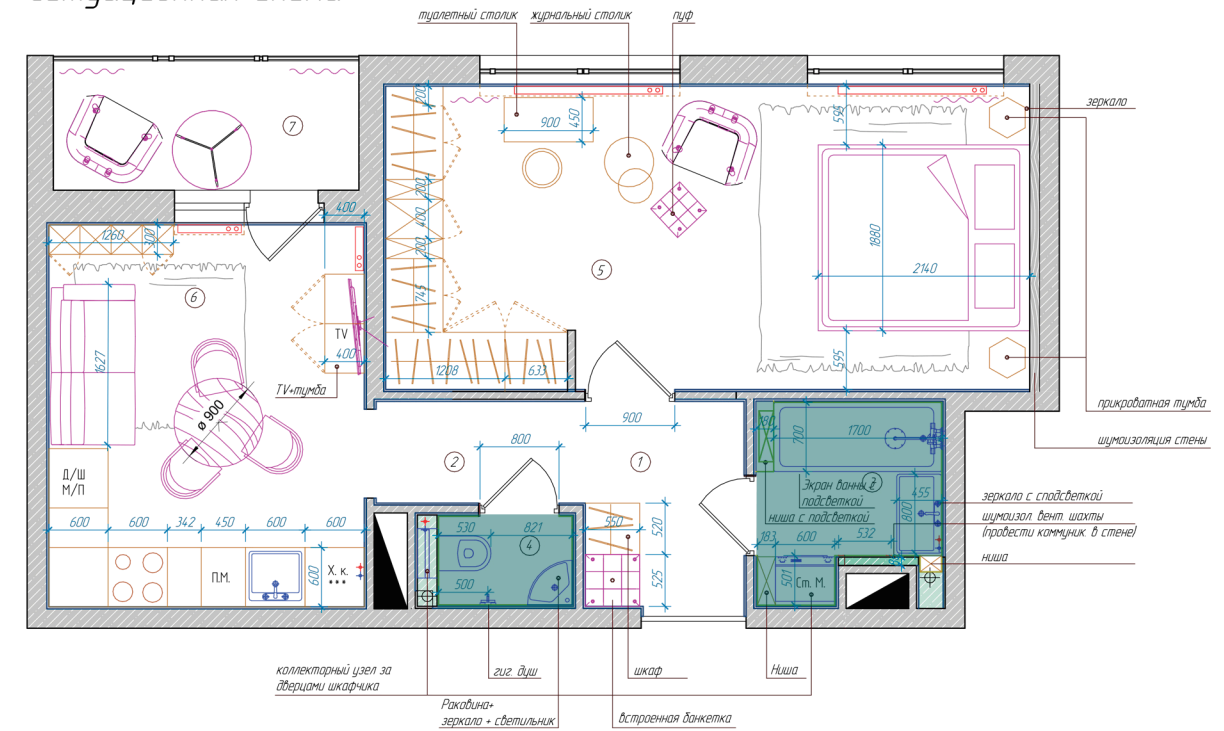
Примечание:

Мудборды не являются фотореалистичным изображением и не несут в себе информацию о реальном размещении мебельного оборудования. Мудборды передают основное настроение интерьера, которое необходимо достичь после проведения ремонтных работ!

Ванная комната



Ситуационная схема

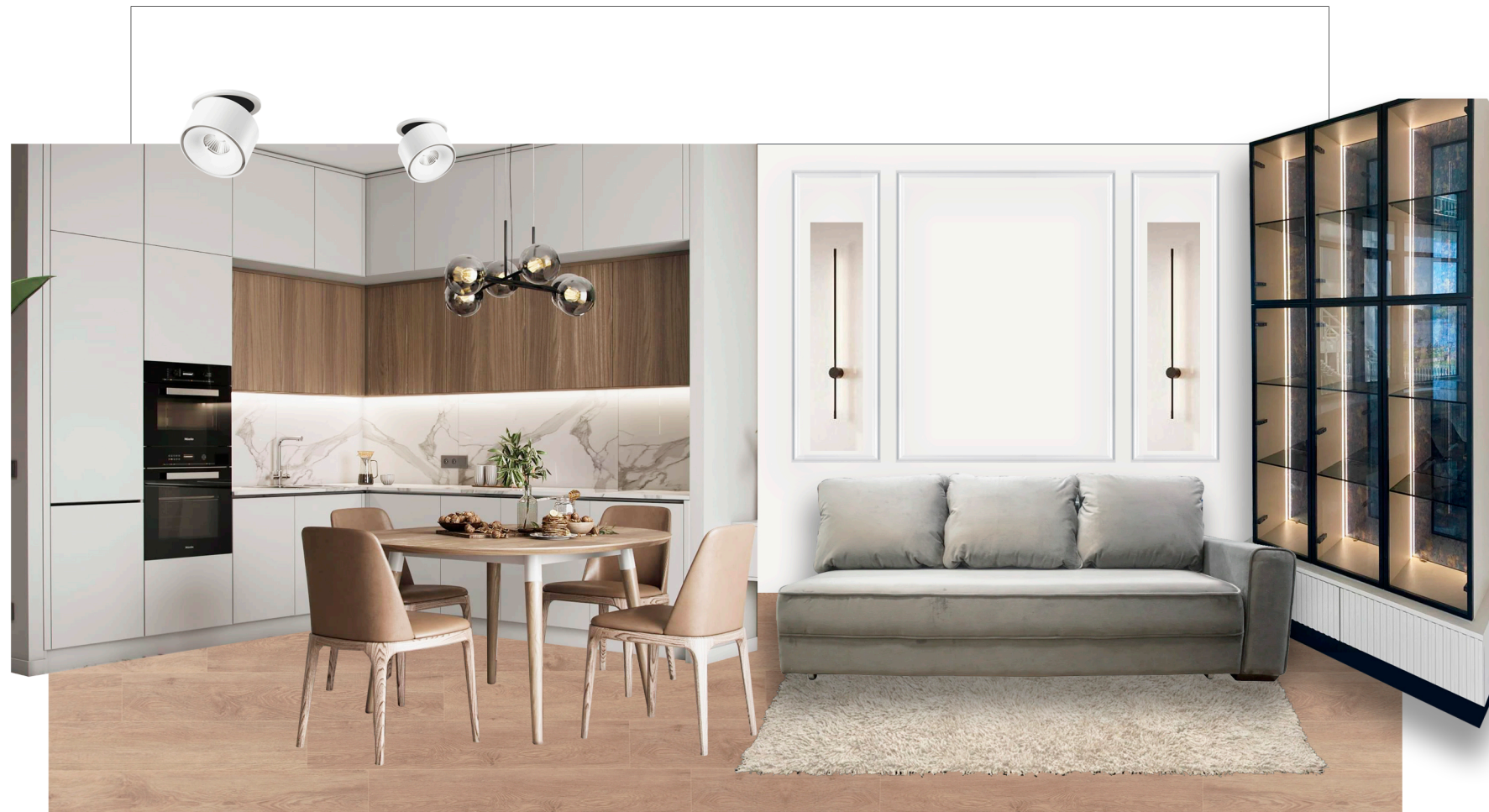


Туалет

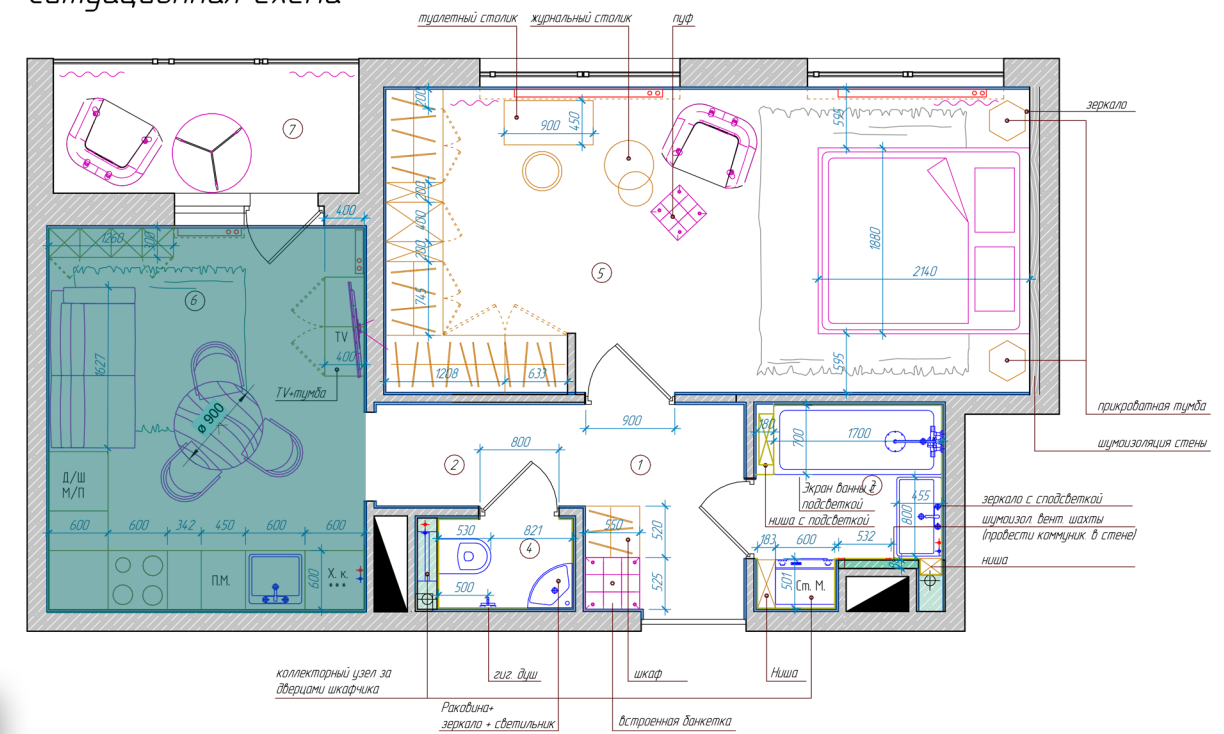


Примечание:

Мудборды не являются фотореалистичным изображением и не несут в себе информацию о реальном размещении мебельного оборудования. Мудборды передают основное настроение интерьера, которое необходимо достичь после проведения ремонтных работ!



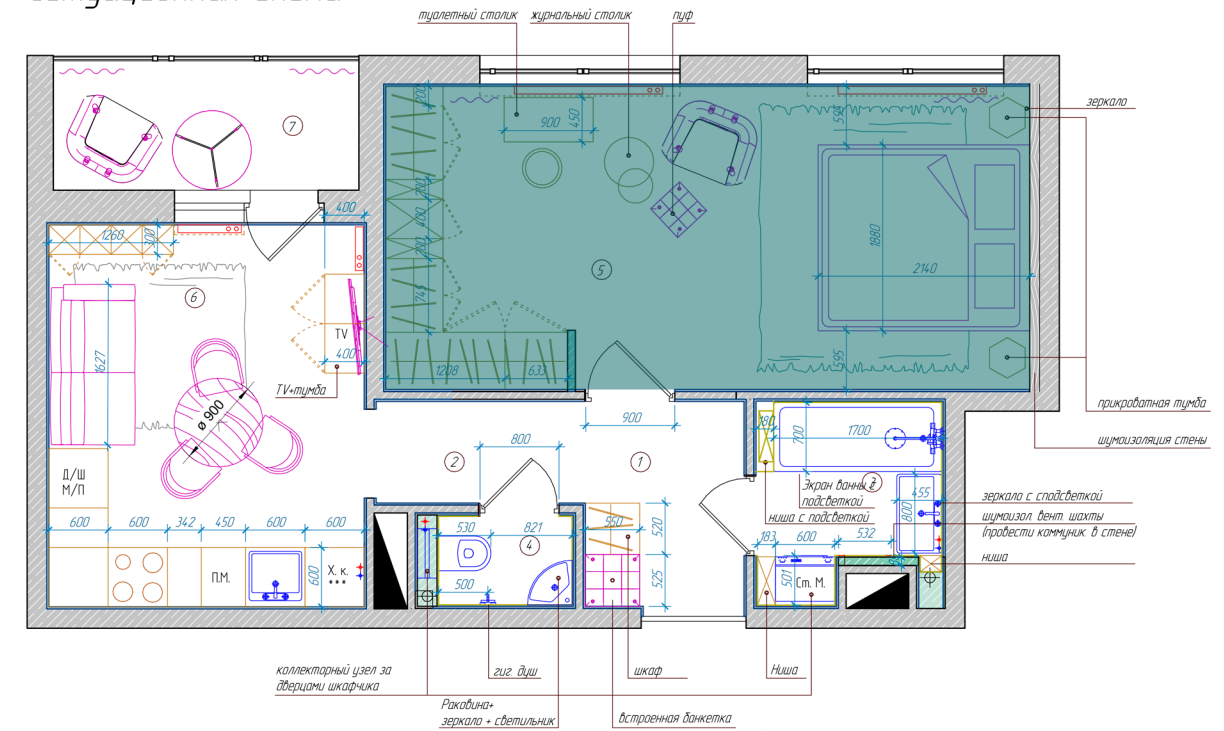
Ситуационная схема



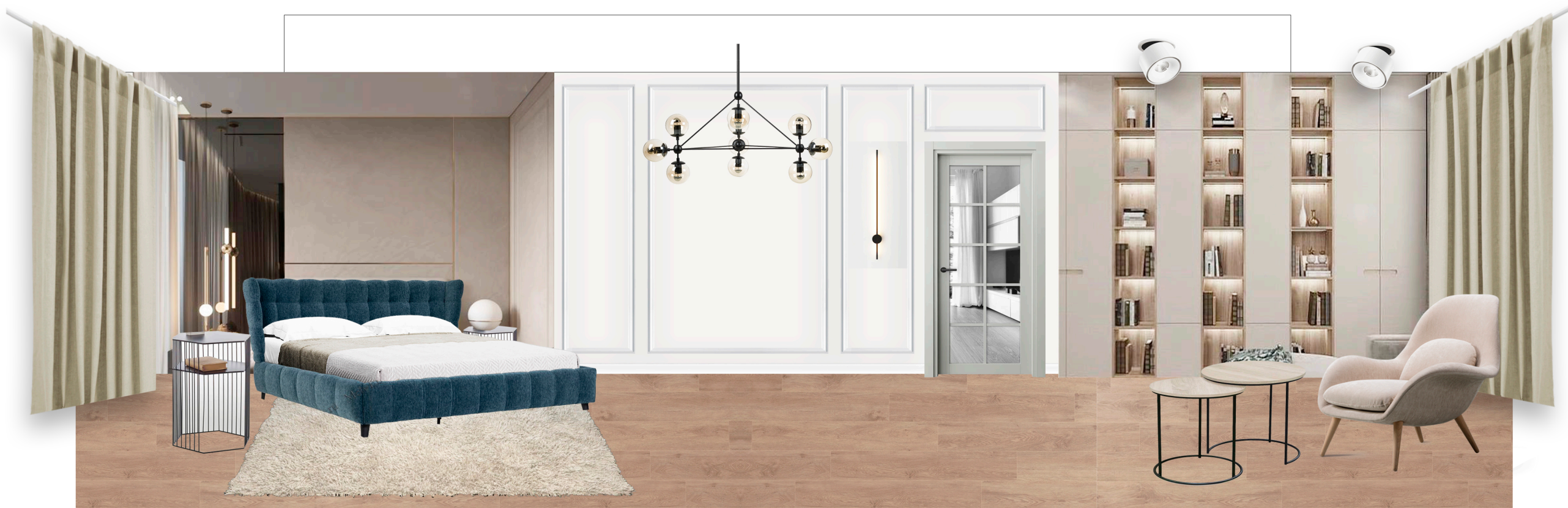
Примечание:

Мудборды не являются фотореалистичным изображением и не несут в себе информацию о реальном размещении мебельного оборудования. Мудборды передают основное настроение интерьера, которое необходимо достичь после проведения ремонтных работ!

Ситуационная схема



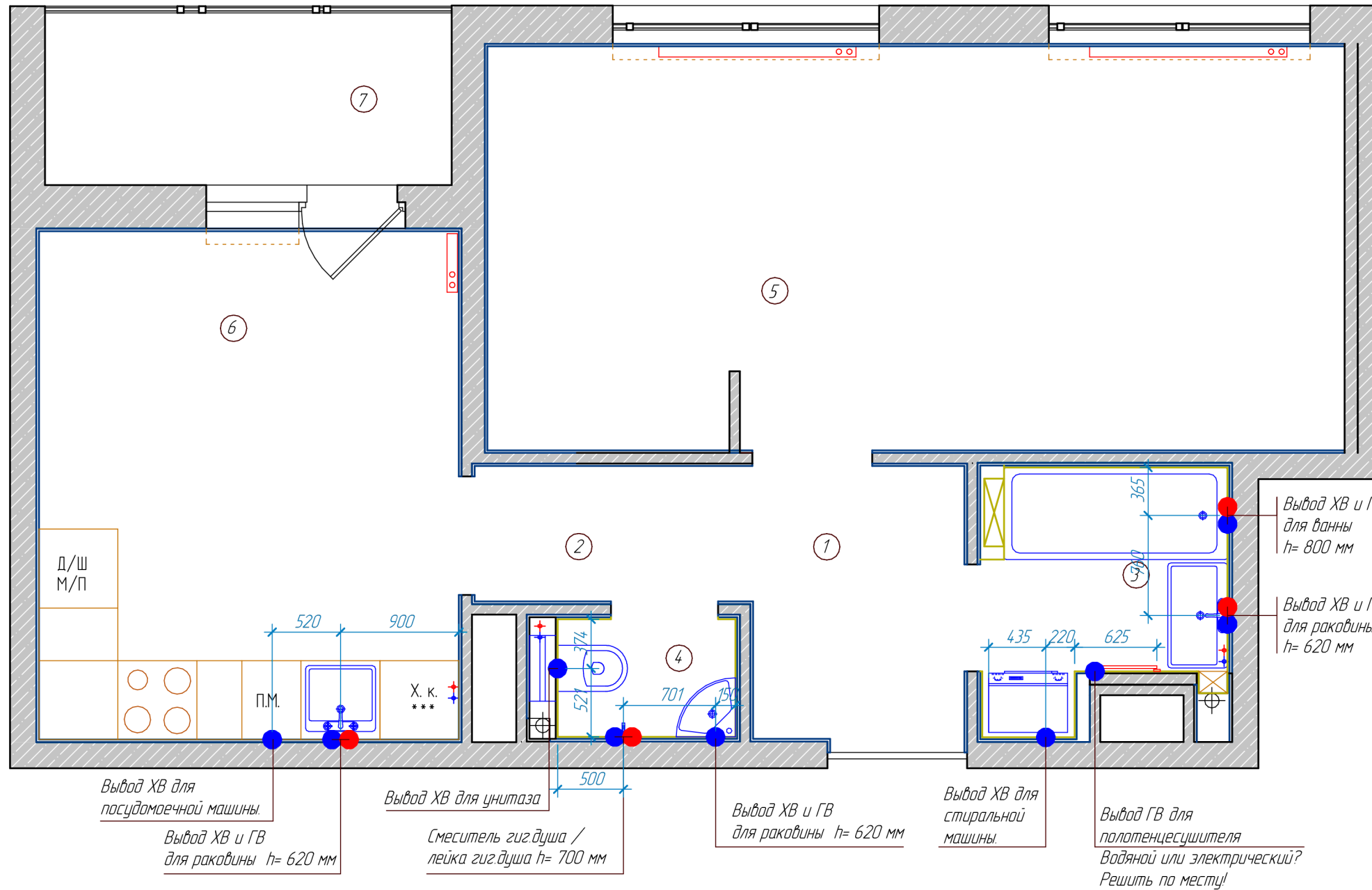
Спальня



Примечание:

Мудборды не являются фотореалистичным изображением и не несут в себе информацию о реальном размещении мебельного оборудования. Мудборды передают основное настроение интерьера, которое необходимо достичь после проведения ремонтных работ!

План расположения водорозеток 1 : 40



Экспликация помещений:

1	Прихожая	3.6 м2
2	Коридор	2.3 м2
3	С/У	3.8 м2
4	Туалет	1.6 м2
5	Жилая комната	20.7 м2
6	Кухня- гостиная	12.7 м2
7	Балкон	4 м2
Площадь кв.		48,7 м2

Условные обозначения

Обозн.	Наименование
● (blue)	Водорозетка. Холодная вода
● (red)	Водорозетка. Горячая вода

Примечание:

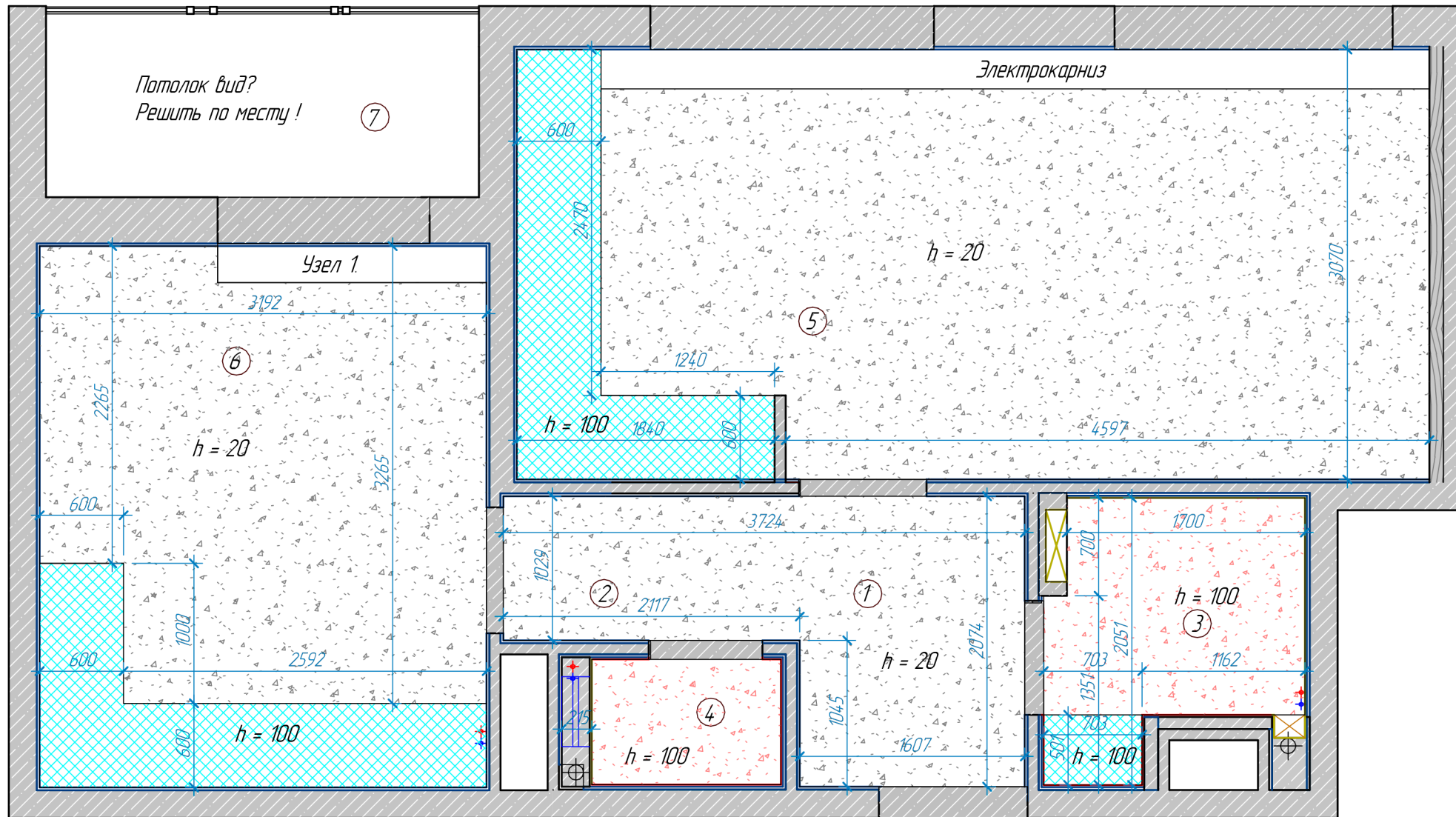
1. Все высоты даны от чистого "пола".

Привязки даны к осям приборов.

За 0,000 принята отметка от чистого пола.

2. На чертежах указаны стандартные высоты, для более точных размеров следует отталкиваться от габаритов раковины, ванны и др. сан. приборов.

План потолочных конструкции 1 : 40



Экспликация помещений:

1	Прихожая	3,6 м2
2	Коридор	2,3 м2
3	С/У	3,8 м2
4	Туалет	1,6 м2
5	Жилая комната	20,7 м2
6	Кухня- гостиная	12,7 м2
7	Балкон	4 м2
Площадь кв		48,7 м2

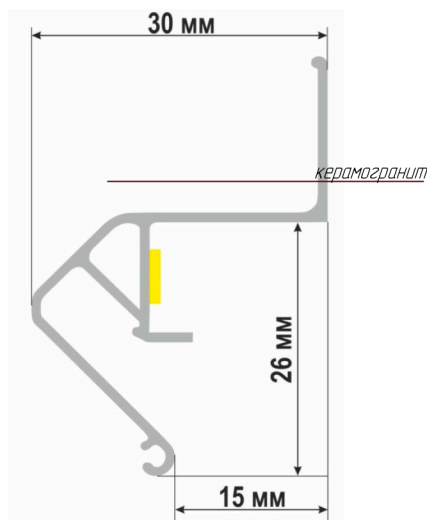
Условные обозначения

Обоз.	Наименование
	Короб из ГКЛ
	Натяжной потолок
	Натяжной потолок

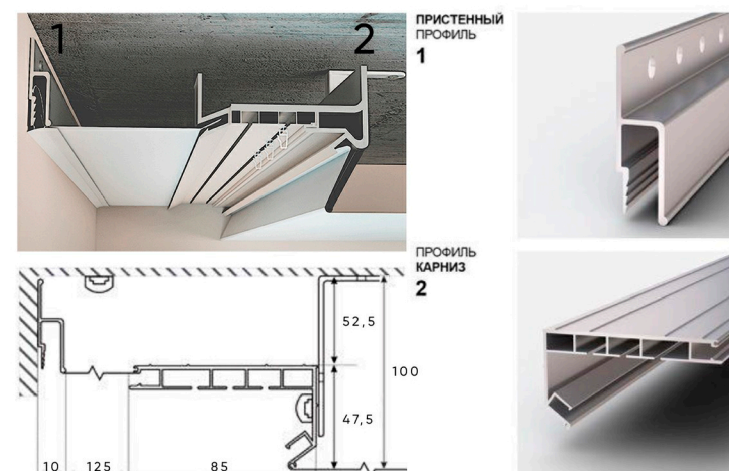
Примечание:

1. За 0,000 принята отметка "чистого" потолка
2. Все проставленные размеры имеют ориентировочный характер, поэтому их необходимо уточнить по месту.
3. Необходимо установить закладные в местах крепления люстр, светильников, и других элементов, которые крепятся непосредственно на потолок
4. Воздуховод на кухне следует монтировать в короб и вести по "родному" потолку, установив при этом угловой пластиковый соединитель с переходом круглого $d100$ мм на плоский 55×110 мм.
5. Смотреть совместно с развертками по стенам!!

Профиль ПФ 24.29 алюминиевый парящий

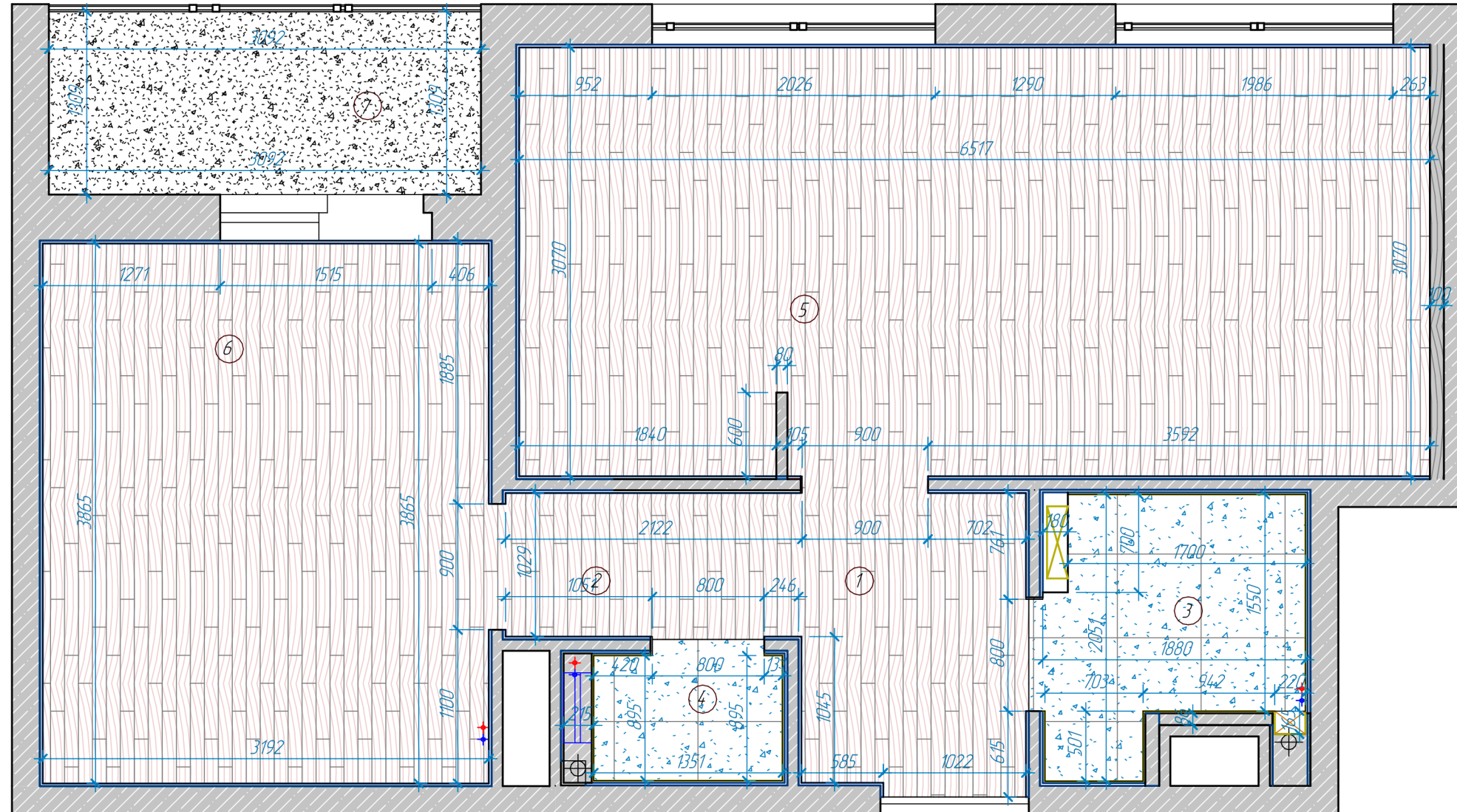


Узел 1. Скрытые карнизы



В каких местах использовать профиль решить по месту!

План напольных покрытий 1 : 40



Экспликация помещений:

1	Прихожая	3,6 м ²
2	Коридор	2,3 м ²
3	С/У	3,8 м ²
4	Туалет	1,6 м ²
5	Жилая комната	20,7 м ²
6	Кухня- гостиная	12,7 м ²
7	Балкон	4 м ²
Площадь кв.		48,7 м ²

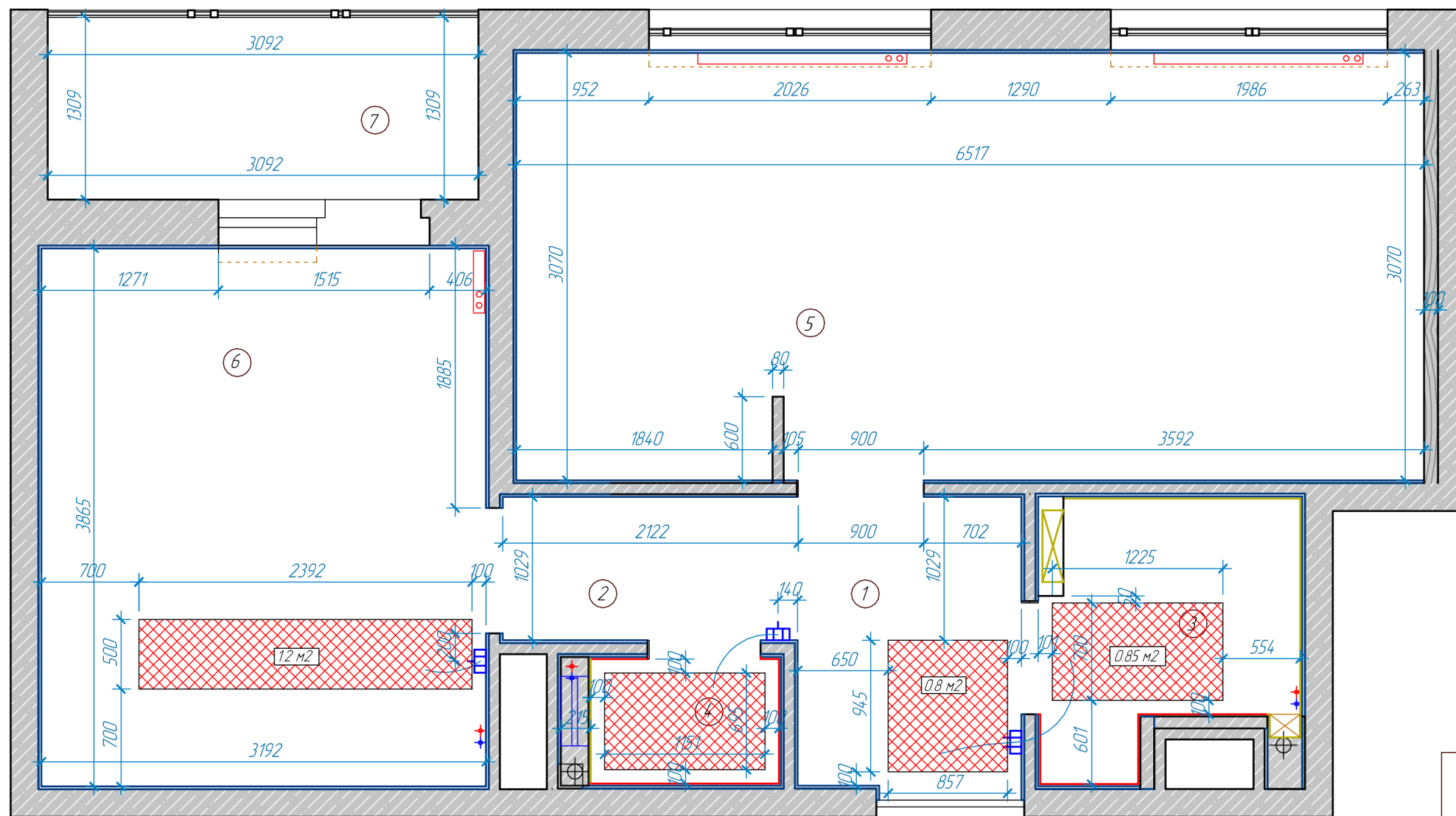
Условные обозначения :

	Кварцвиниловая плитка/ ламинат
	Керамогранит
	Микробетон

Примечание:

1. Напольные покрытия указаны схематично, в плане не учитываются размеры плитки и ламината. План несет в себе информацию только о типе напольного покрытия.
* - После проведения строительных работ размеры могут отличаться.
** - Все размеры для материалов указаны без учета запаса на подрезку и расхода на углы
2. Стяжку выполнить таким образом, чтобы напольные покрытия разной толщины были в одном уровне.
Стыковку различных напольных покрытий выполнять без использования порогов.стык встык !
3. Шов между плиткой и кварцвиниловой доской сделать в дверном проеме на глубине 20 мм в сторону открывания двери
4. По всей квартире использовать Алюминиевые напольные плинтуса - Какие решить по месту!
5. В местах где предполагаются двери установить Магнитные столы для двери !

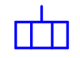
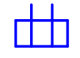
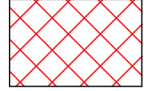
План теплых полов 1 : 40



Экспликация помещений:

1	Прихожая	3.6 м ²
2	Коридор	2.3 м ²
3	С/У	3.8 м ²
4	Туалет	1.6 м ²
5	Жилая комната	20.7 м ²
6	Кухня- гостиная	12.7 м ²
7	Балкон	4 м ²
	Площадь кв.	48,7 м ²

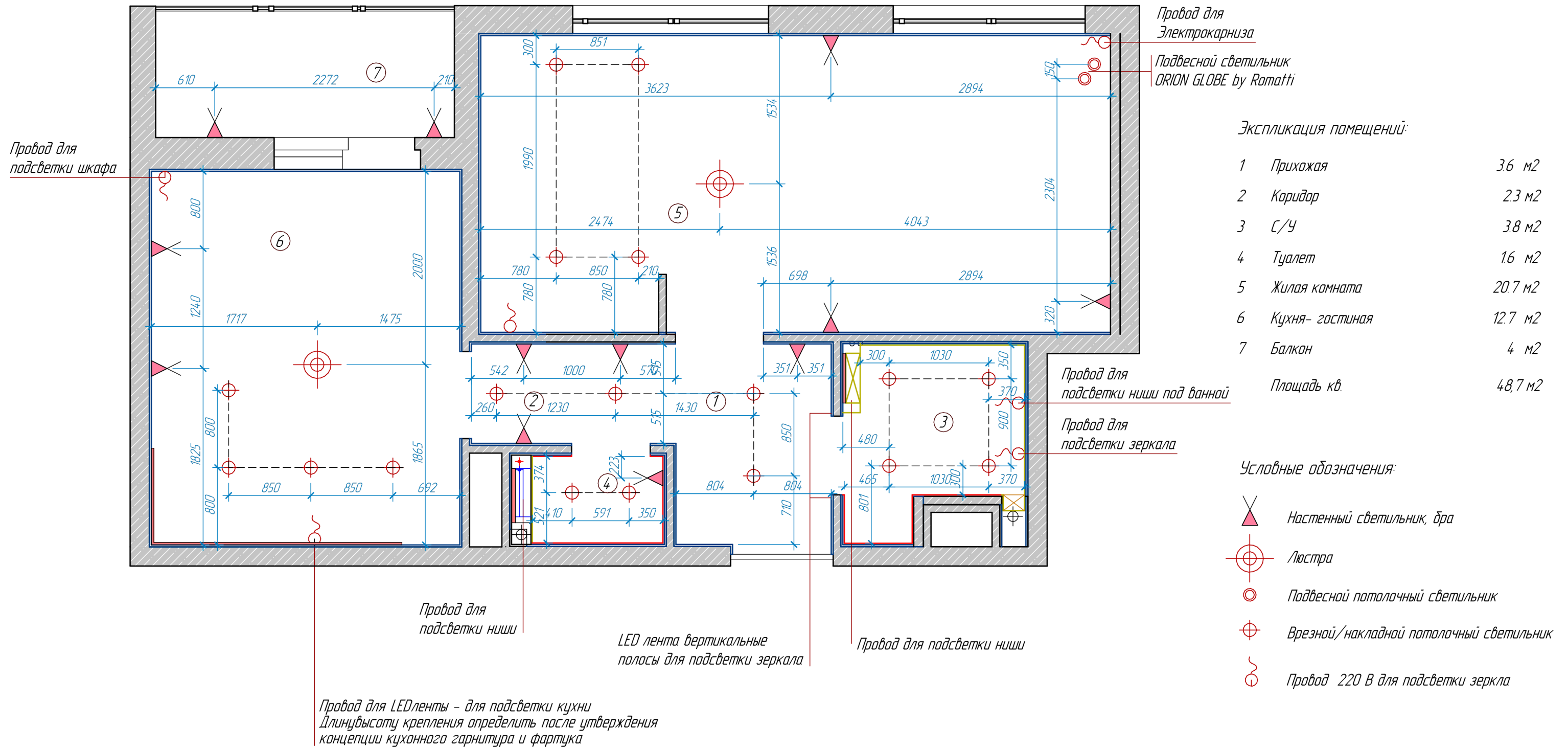
Условные обозначения:

	Терморегулятор для теплого пола h = 300 мм
	Терморегулятор на два теплого пола h = 300 мм
	Электрические нагревательный мат

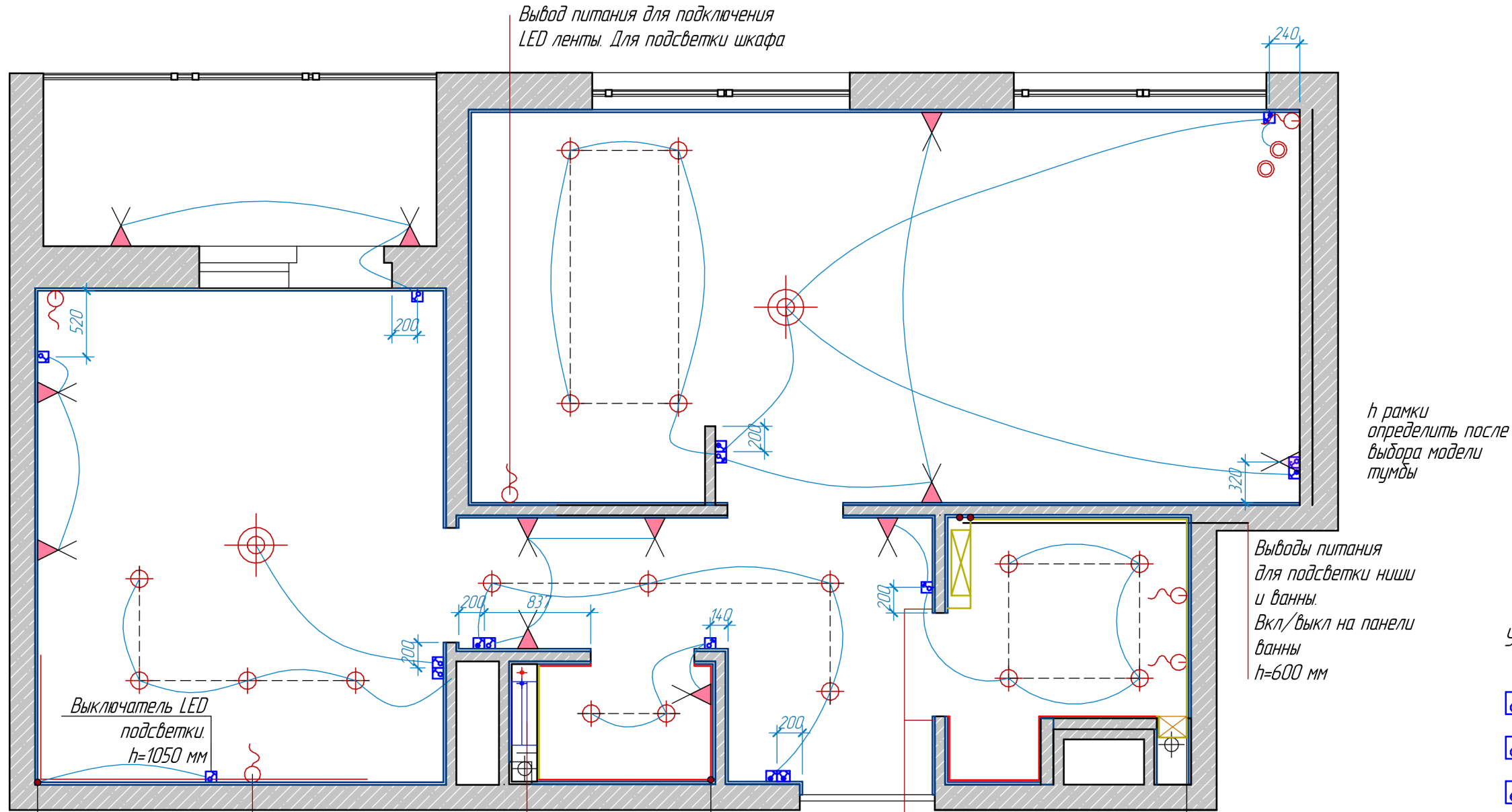
Примечание:

1. Размеры указаны до центра выключателя, терморегулятора
2. Нагревательный мат необходимо уложить таким образом, чтобы он обходил сантехнические приборы на расстоянии 100 мм

План расположения осветительных приборов 1 : 40



План привязки светильников к выключателям 1:40



h рамки
определить после
выбора модели
тумбы

Выходы питания
для подсветки ниши
и ванны.
Вкл/выкл на панели
ванны
h=600 мм

Выход питания для подключения
LED ленты.
Высоту определить после утверждения
концепции кухни и положения ленты.

Провод для
подсветки ниши

Выход питания для подсветки зеркала.
h=1200 мм
Вкл/выкл на зеркале
LED лента вертикальные
полосы для подсветки зеркала

Выход питания для подсветки
зеркала.
h=1200 мм
Вкл/выкл на зеркале.

Провод для LED ленты - для подсветки кухни
Длину/высоту крепления определить после утверждения
концепции кухонного гарнитура и фартука

Условные обозначения:

- Выключатель одноклавишный, H = 900 мм
- Выключатель двухклавишный, H = 900 мм
- Выключатель одноклавишный проходной, H = 900 мм
- Мастер выключатель, H = 900 мм

Условные обозначения:

- Настенный светильник, бра
- Люстра
- Подвесной потолочный светильник
- Врезной/накладной потолочный светильник
- Вывод питания 220 В
- Вывод подсветок

ВНИМАНИЕ!

1. Температура LED ленты для подсветки и лампочки бра не менее 3000 К.
2. Подсветка зеркала в ванной комнате - белый свет.
3. Скорректировать при необходимости выключатели проходного типа на усмотрение заказчика.
4. Высоту выводов для подсветки ванны и ниши уточнить после выбора модели ванны.

