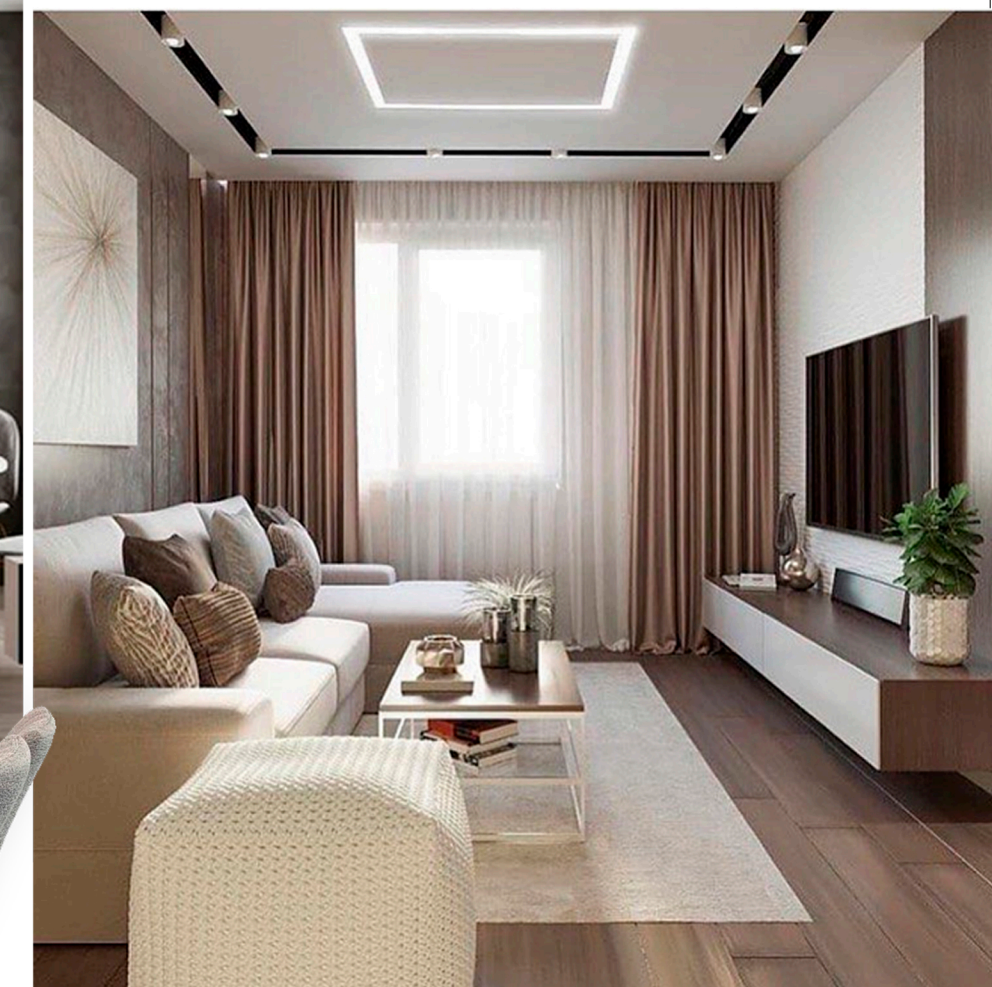
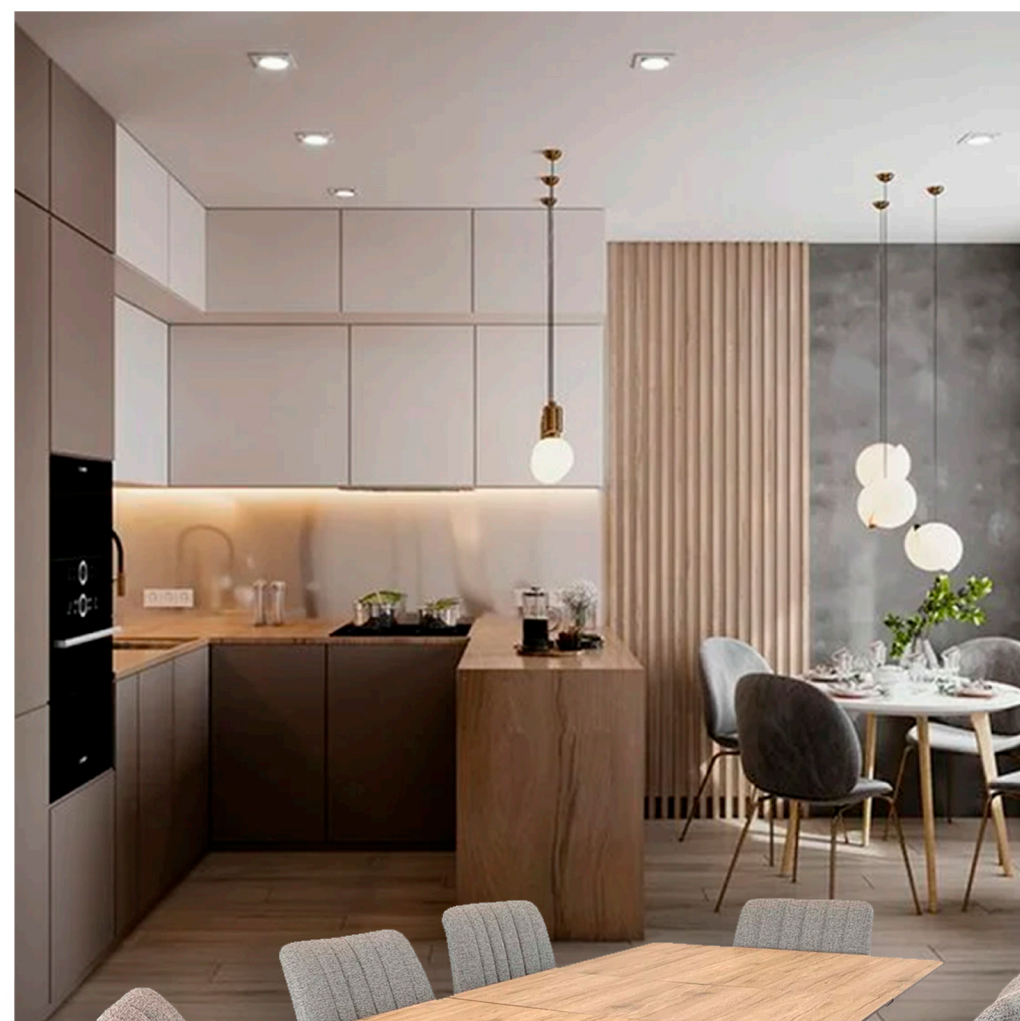


*Техническое задание квартиры
95.71 кв.м. Кудрово*

Санкт-Петербург 2022



РАЗДЕЛ 1	
Пояснительная записка	2
Обмерный план	3
План демонтажа	4
План монтажа	5
Эскизный план расстановки мебели и оборудования	6
РАЗДЕЛ 2	
Мудборды	7-13
РАЗДЕЛ 3	
План размещения санитарно-технического оборудования с привязкой выпусков	14
План потолков	15
План напольных покрытий	16
План размещения теплых полов	17
План расположения осветительных приборов	18
План выключателей с указанием включения групп светильников	19
План расположения электророзеток	20

Пояснительная записка

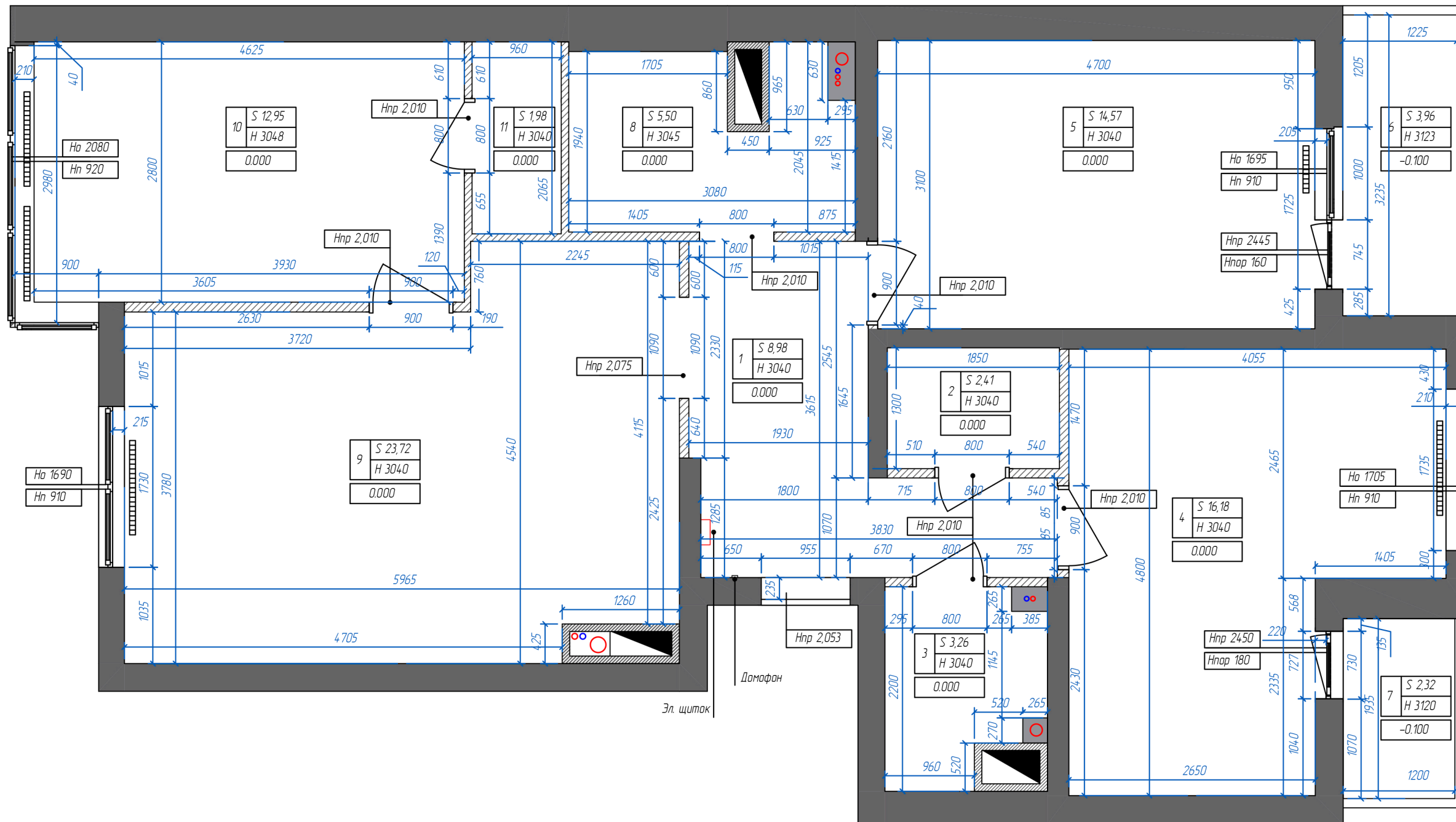
Общие указания:

1. Комплект рабочих чертежей разработан на основании архитектурного проекта. Все размеры округлены до ± 2 мм;
2. Любые отступления от проекта необходимо согласовать с автором проекта и заказчиком;
3. Все размеры носят ориентировочный характер и уточняются по месту после монтажных и отделочных работ;
4. При обнаружении неточности на чертежах, просьба сообщить дизайнеру и уточнить информацию;
5. Подрядчикам, выполняющим проектирование вентиляции, сплит систем и прочего инженерного оборудования, необходимо ознакомиться с полным проектом Т.Э, в том числе и с мудбордами. Проект по вентиляции необходимо утвердить и подписать до начала монтажных работ. В случае отсутствия возможности разместить оборудование, не нарушив дизайн-проект – необходимо согласовать это с заказчиком!
6. Необходимо учитывать размеры, указанные на плане монтажа, плане потолка, плане размещения светильников, а также плане мебели.
7. Необходимо предусмотреть и указать на схеме все необходимые люки ревизии, их размер и расположение. Важно организовать доступ к оборудованию таким образом, чтобы люк не нарушал размещение светильников, декоративных лепных элементов, перепада высот потолков и полов, а также не попадал на места примыкания встраиваемой мебели.

ИЗГОТОВИТЕЛЯМ ИНДИВИДУАЛЬНЫХ КОНСТРУКЦИЙ

1. Чертежи несут рекомендательный характер и не являются конечными к исполнению. Окончательный технический расчет нагрузок производит изготовитель данного изделия. В случае изменения конструктива изделия – согласовать изменения с дизайнером или заказчиком.
2. Перед изготовлением произвести финальные замеры на объекте. Изменения согласовать с дизайнером или заказчиком.
3. Перед изготовлением образцы всех материалов согласовать с дизайнером или заказчиком.

Обмерный план. М 1:50



Условные обозначения:

- Материал стен – уточнить по месту;
- Материал стен – уточнить по месту;
- Материал стен – уточнить по месту;
- Вентиляционный канал;
- S 49,20 Площадь помещения / зоны;
- H 2,708 Отметка высоты потолка (черновая);
- Нак 2,176 Высота оконного проёма;
- Hн 2,63 Высота подоконной части;
- Hпр 2,243 Высота дверного проёма;
- Hн 2,235 Высота ниши
- 0.000 Отметка уровня пола;
- Коммуникации водоснабжения и водоотведения
- Радиаторы отопления

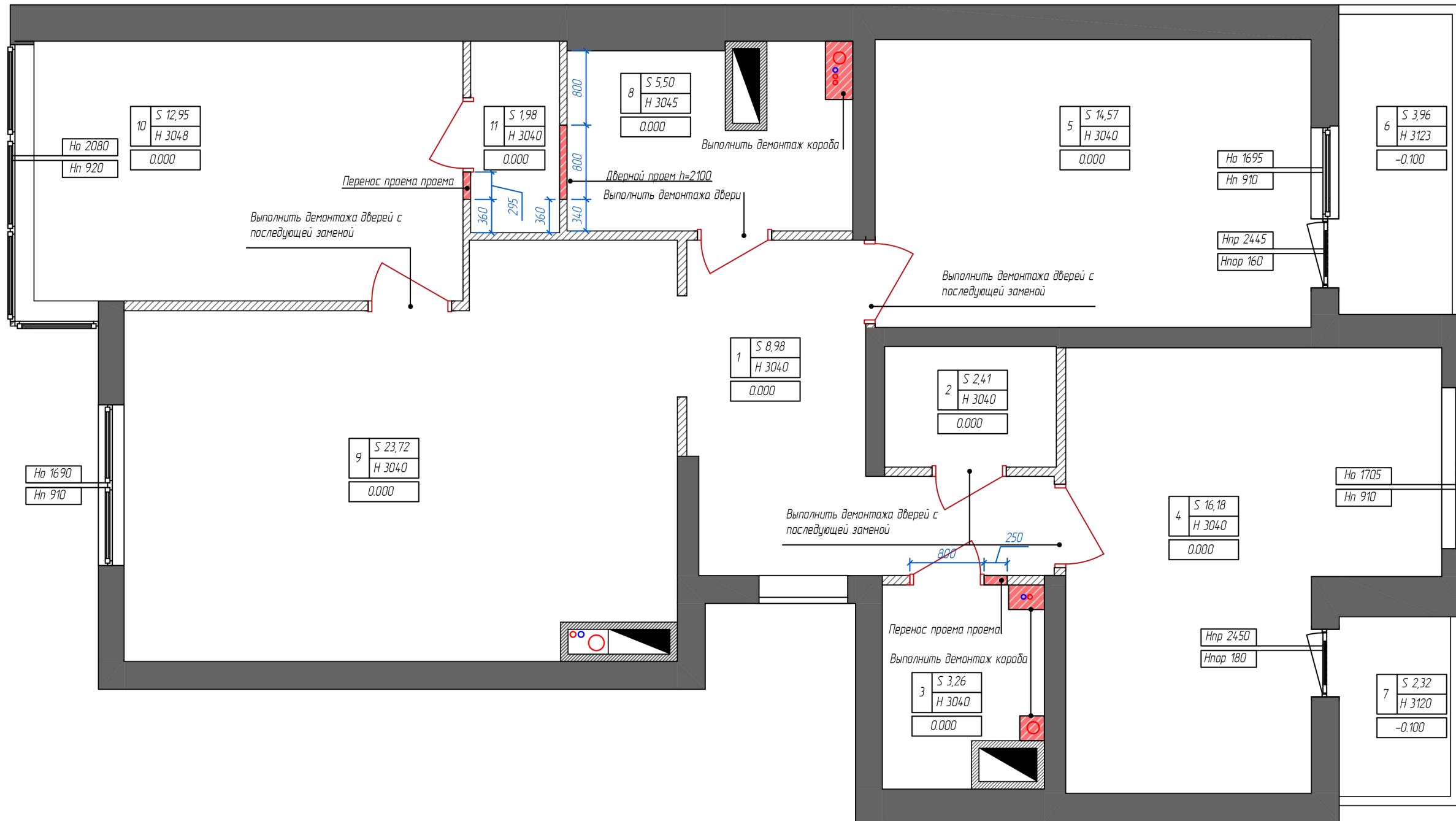
Экспликация помещений:

1 Прихожая	8,98
2 Гардеробная	2,41
3 Гостевой с/у	3,26
4 Кабинет	16,18
5 Детская	14,57
6 Большая лоджия	3,96
7 Маленькая лоджия	2,23
8 Ванная	5,50
9 Кухня-гостиная	23,72
10 Мастер-спальня	12,95
11 Гардеробная	1,98
95,71 м²	

ВНИМАНИЕ!

1. Точное расположение коммуникаций водоснабжения уточнить по месту
2. Перед началом работ выполнить финальные замеры на объекте. При расхождении размеров согласовать изменения с заказчиком или дизайнером.

План демонтажа. М 1:50



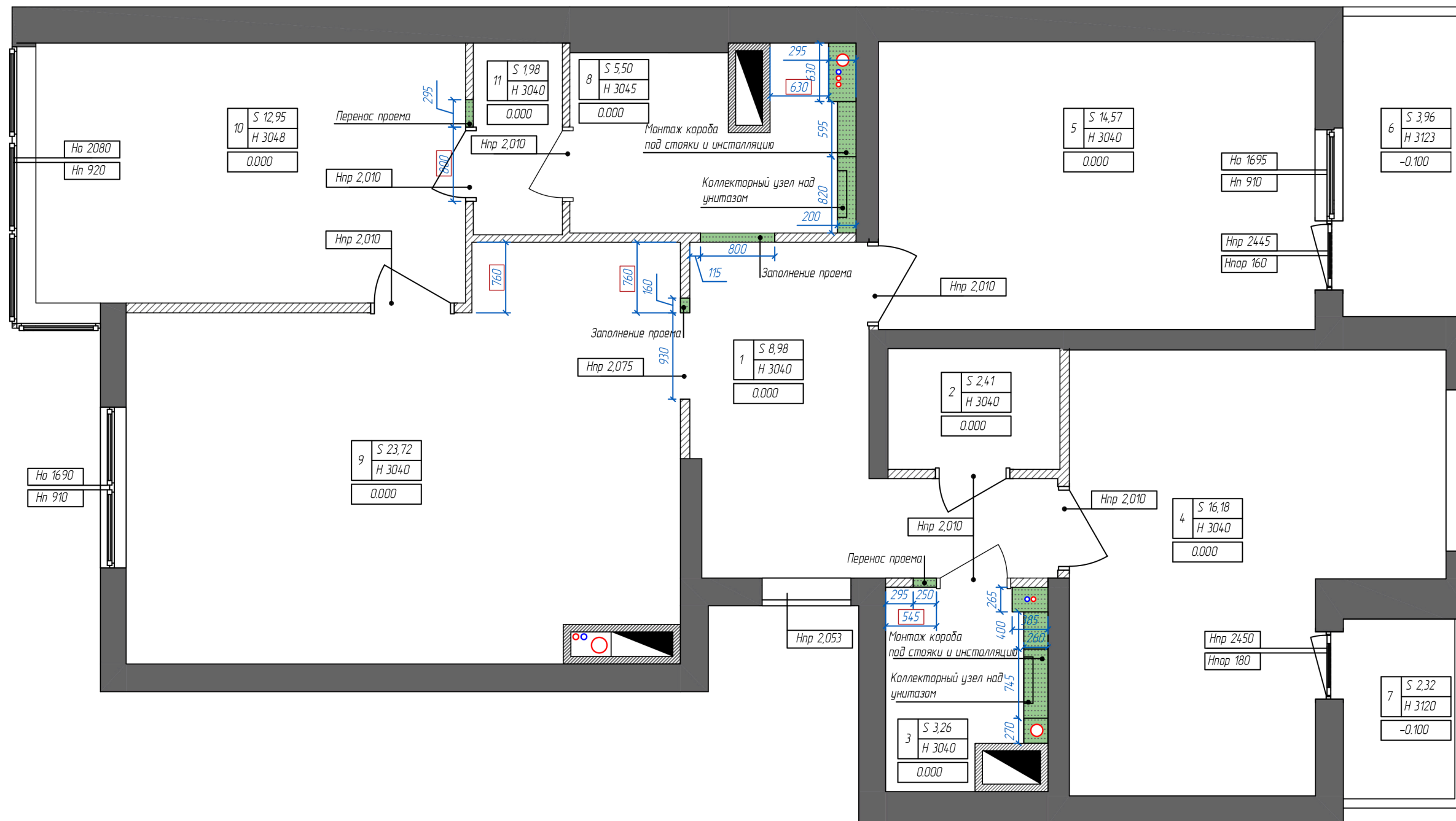
Условные обозначения:

- Материал стен – уточнить по месту;
- Материал стен – уточнить по месту;
- Материал стен – уточнить по месту;
- Вентиляционный канал;
- S 49,20 Площадь помещения / зоны;
- H 2,708 Отметка высоты потолка (черновая);
- Нок 2,176 Высота оконного проёма;
- Нп 263 Высота подоконной части;
- Нпр 2,243 Высота дверного проёма;
- Нн 2,235 Высота ниши
- 0,000 Отметка уровня пола;
- Коммуникации водоснабжения и водоотведения
- Радиаторы отопления

Экспликация помещения:

1 Прихожая	8,98
2 Гардеробная	2,41
3 Гостиной с / у	3,26
4 Кабинет	16,18
5 Детская	14,57
6 Большая лоджия	3,96
7 Маленькая лоджия	2,23
8 Ванная	5,50
9 Кухня-гостиная	23,72
10 Мастер-спальня	12,95
11 Гардеробная	1,98
Итого:	95,71 м2

План монтажа. М 1:50



Условные обозначения:

- Материал стен – уточнить по месту;
- Материал стен – уточнить по месту;
- Материал стен – уточнить по месту;
- Материал стен – ГКЛ/ГКЛВ;
- Вентиляционный канал;
- S 49.20 Площадь помещения / зоны;
- Н 2.708 Отметка высоты потолка (черновая);
- Нок 2.176 Высота оконного проёма;
- Нп 263 Высота подоконной части;
- Нпр 2.243 Высота дверного проёма;
- Нн 2.235 Высота ниши
- 0.000 Отметка уровня пола;
- Коммуникации водоснабжения и водоотведения
- Радиаторы отопления
- 507 Соблюсти приоритетный размер

Экспликация помещений:

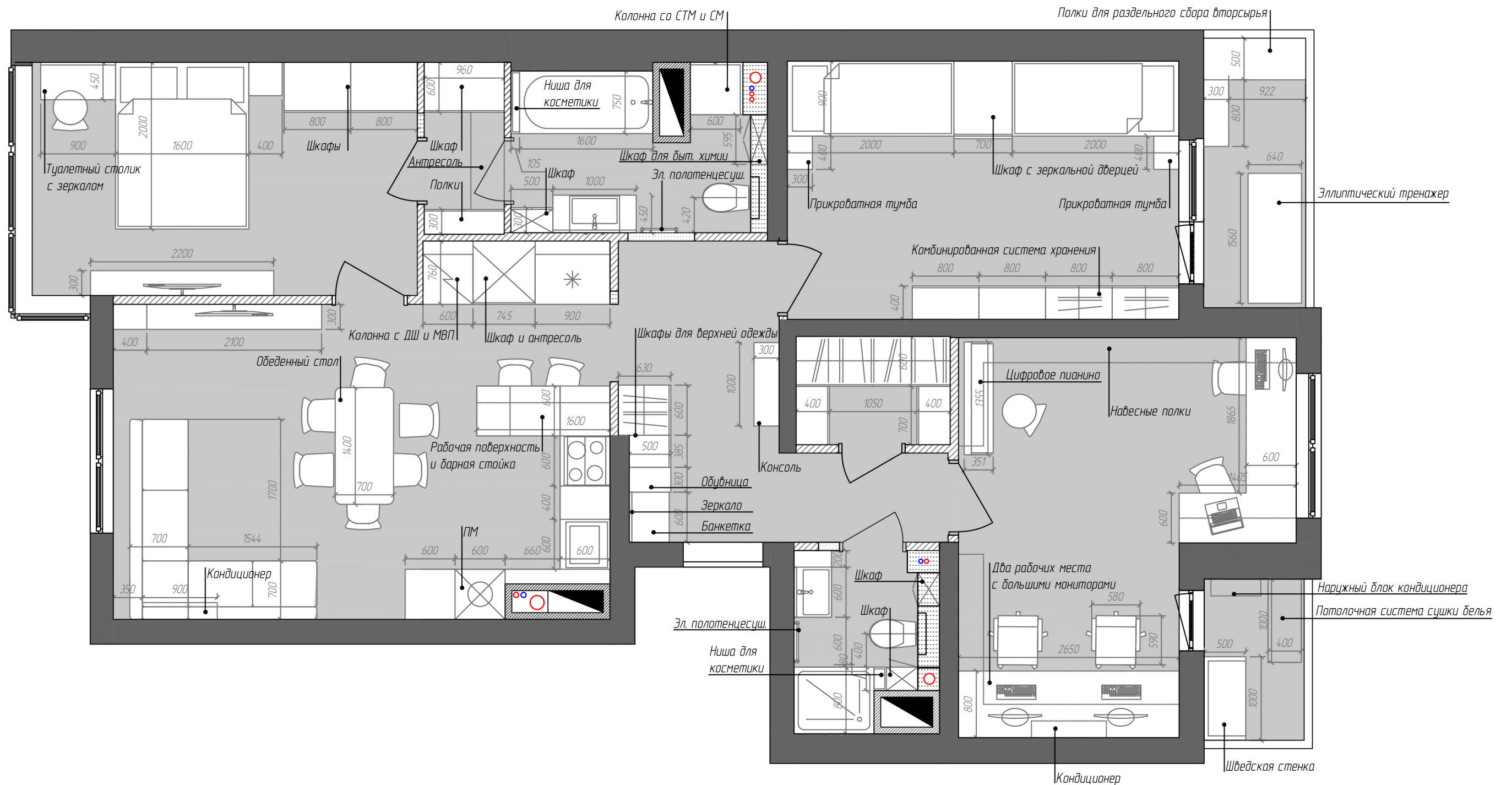
1 Прихожая	8,98
2 Гардеробная	2,41
3 Гостиной с / у	3,26
4 Кабинет	16,18
5 Детская	14,57
6 Большая лоджия	3,96
7 Маленькая лоджия	2,23
8 Ванная	5,50
9 Кухня-гостиная	23,72
10 Мастер-спальня	12,95
11 Гардеробная	1,98
Итого	95,71 м2

ВНИМАНИЕ!

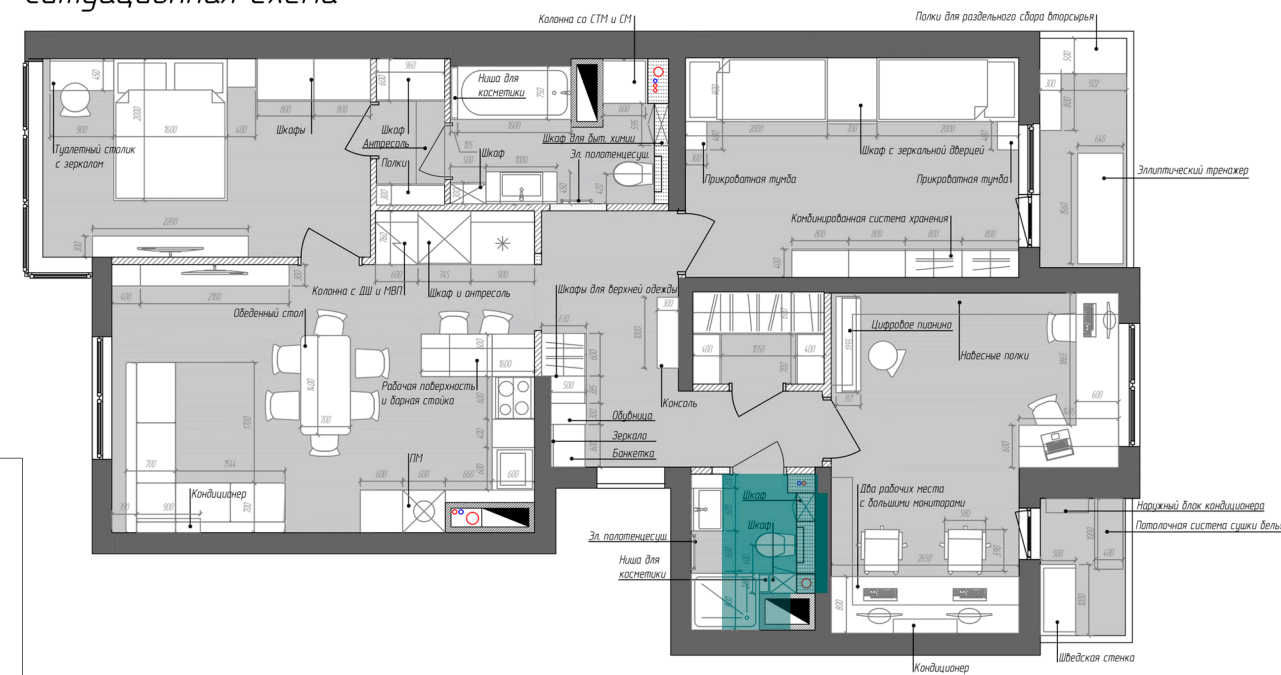
1. При монтаже коробов из ГКВЛ/ГКЛ брать указанные размеры с учетом чистовых отделочных материалов;

2. В данном проекте не закладывается штукатурка (т.к. на объекте уже выполнена чистовая отделка и выравнивание стен). В случае необходимости дополнительного выравнивания стен, пересмотреть все имеющиеся размеры.

План расстановки мебели с габаритными размерами М 1:50



Ситуационная схема



Гостевой С/У



Примечание:

Мудборды не являются фотореалистичным изображением и не несут в себе информацию о реальном размещении мебельного оборудования. Мудборды передают основное настроение интерьера, которое необходимо достичь после проведения ремонтных работ!

Гостевой С/У



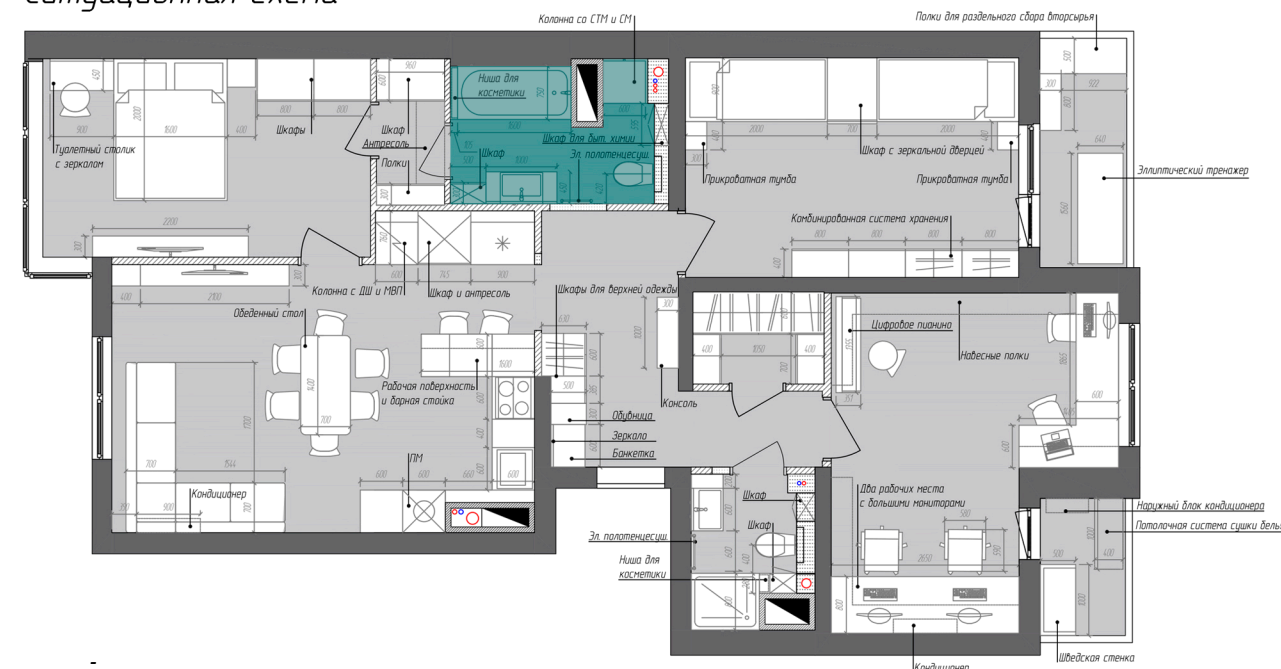
Ниша с полочками

Раковина на против ванны

Коллекторный узел за дверцами шкафчика

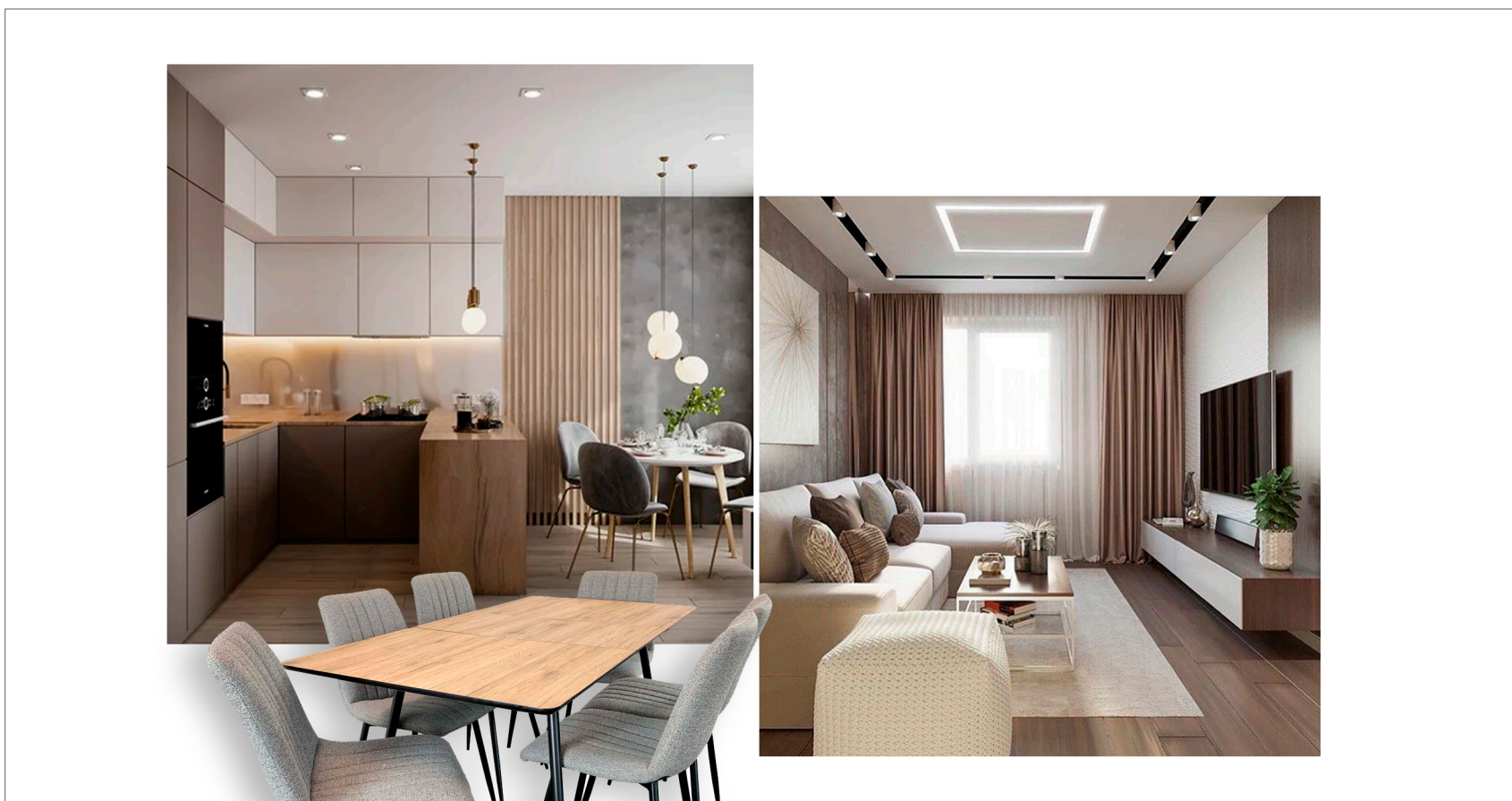
Полочка
h = 250

Ситуационная схема

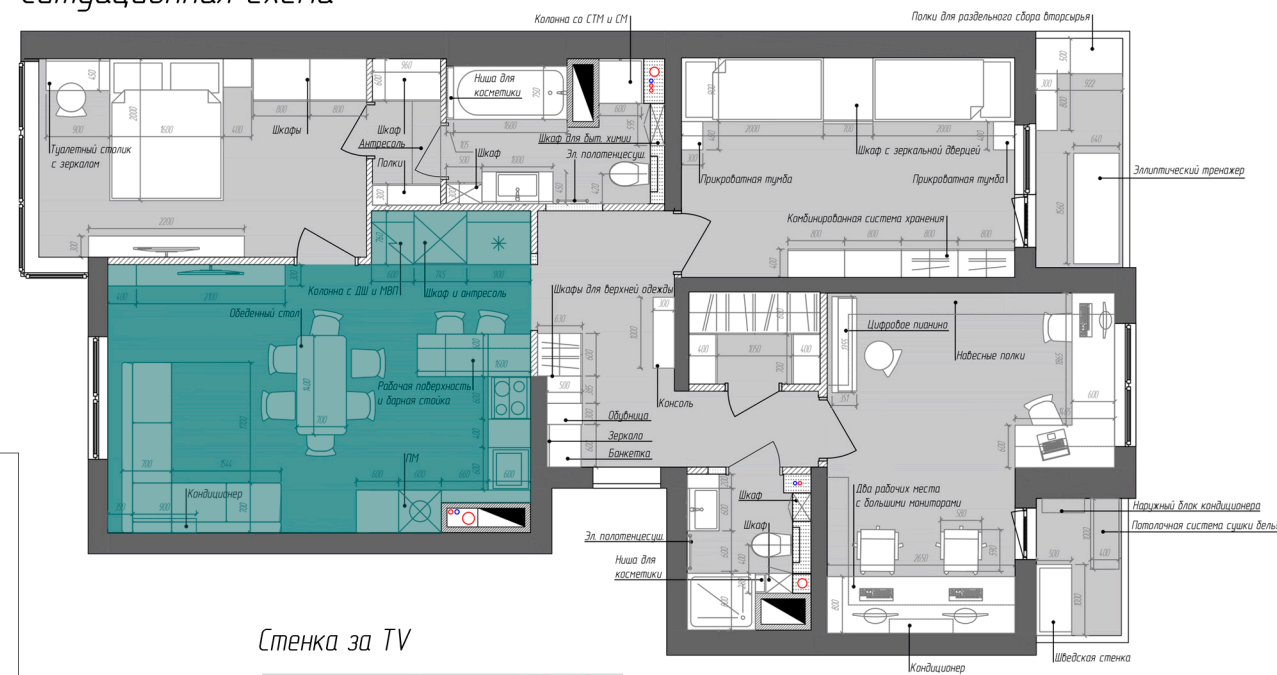


*Примечание:
Мудборды не являются фотореалистичным изображением и не несут в себе информацию о реальном размещении
мебельного оборудования Мудборды передают основное настроение интерьера, которое необходимо достичь
после проведения ремонтных работ!*

Кухня - гостиная



Ситуационная схема



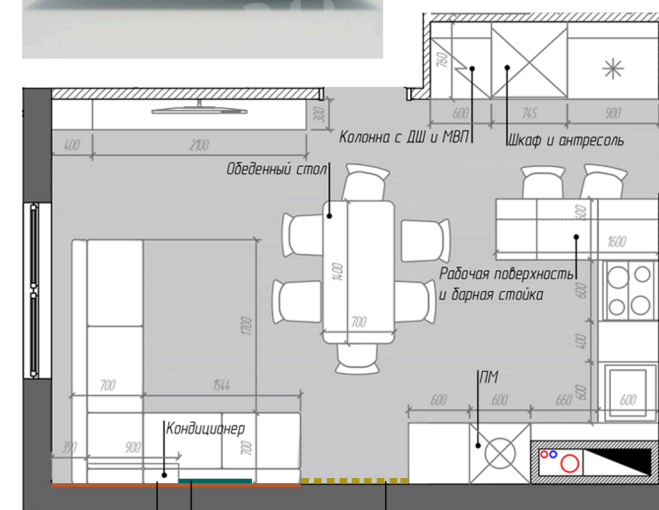
Стенка за TV

Декоративная штукатурка

Декоративная рейка



Концепция



Декоративная штукатурка

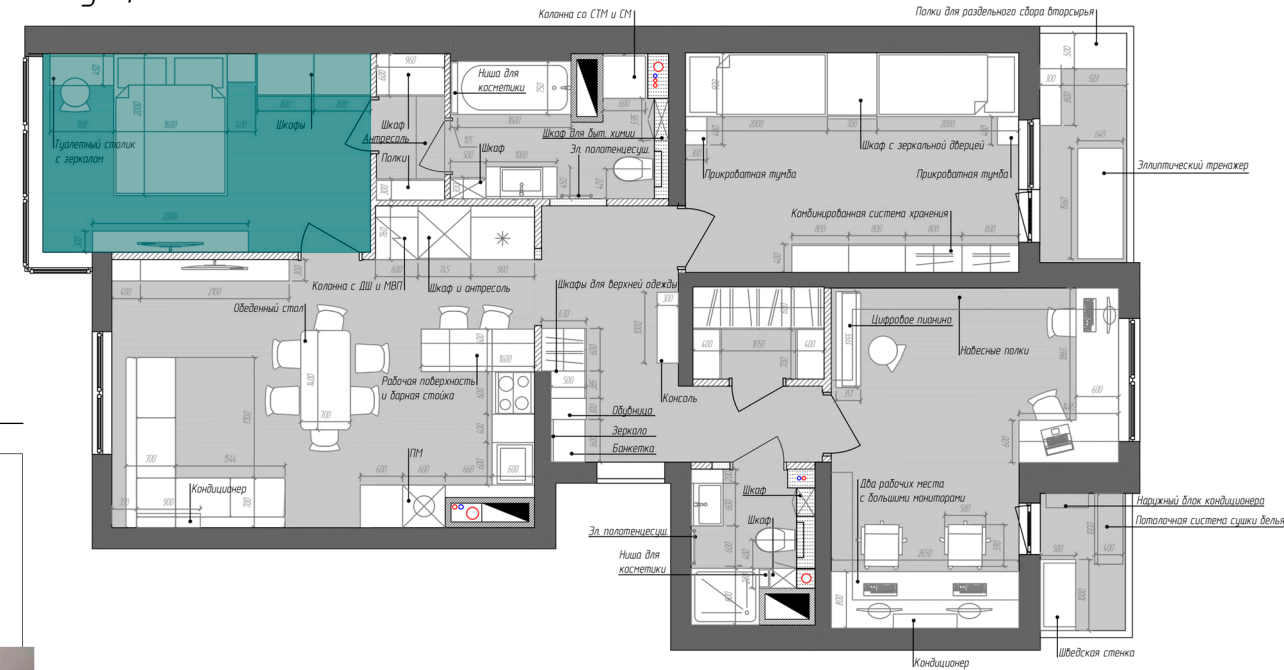
Картина

Декоративная рейка

Примечание:

Мудборды не являются фотореалистичным изображением и не несут в себе информацию о реальном размещении мебельного оборудования. Мудборды передают основное настроение интерьера, которое необходимо достичь после проведения ремонтных работ!

Ситуационная схема



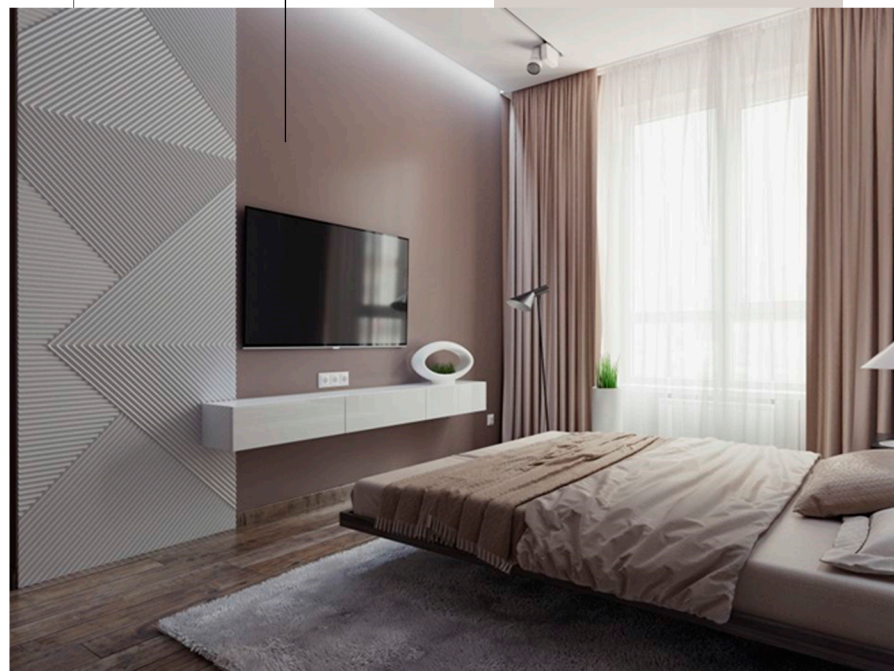
Цвет морской волны RGB 0, 102, 102

Спальня

Бежевый цвет RGB 214, 206, 203

Зеркало

Декоративные панели рейки под покраску

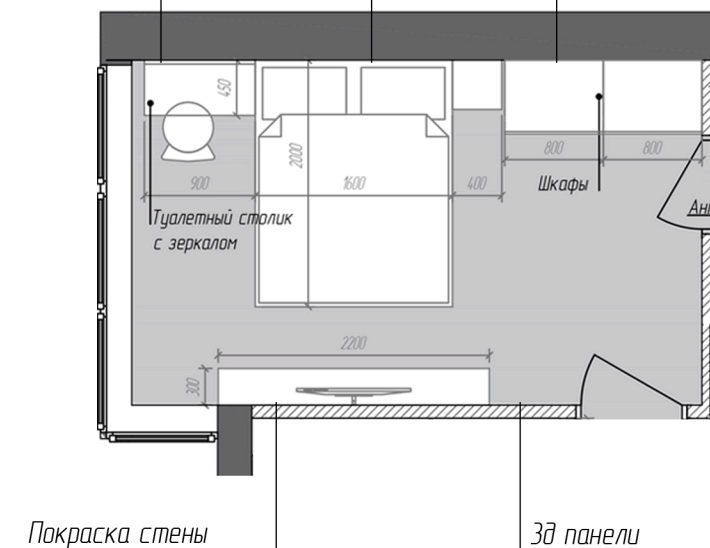


Концепция

Зеркало от пола до потолка

Декоративные панели рейки под покраску

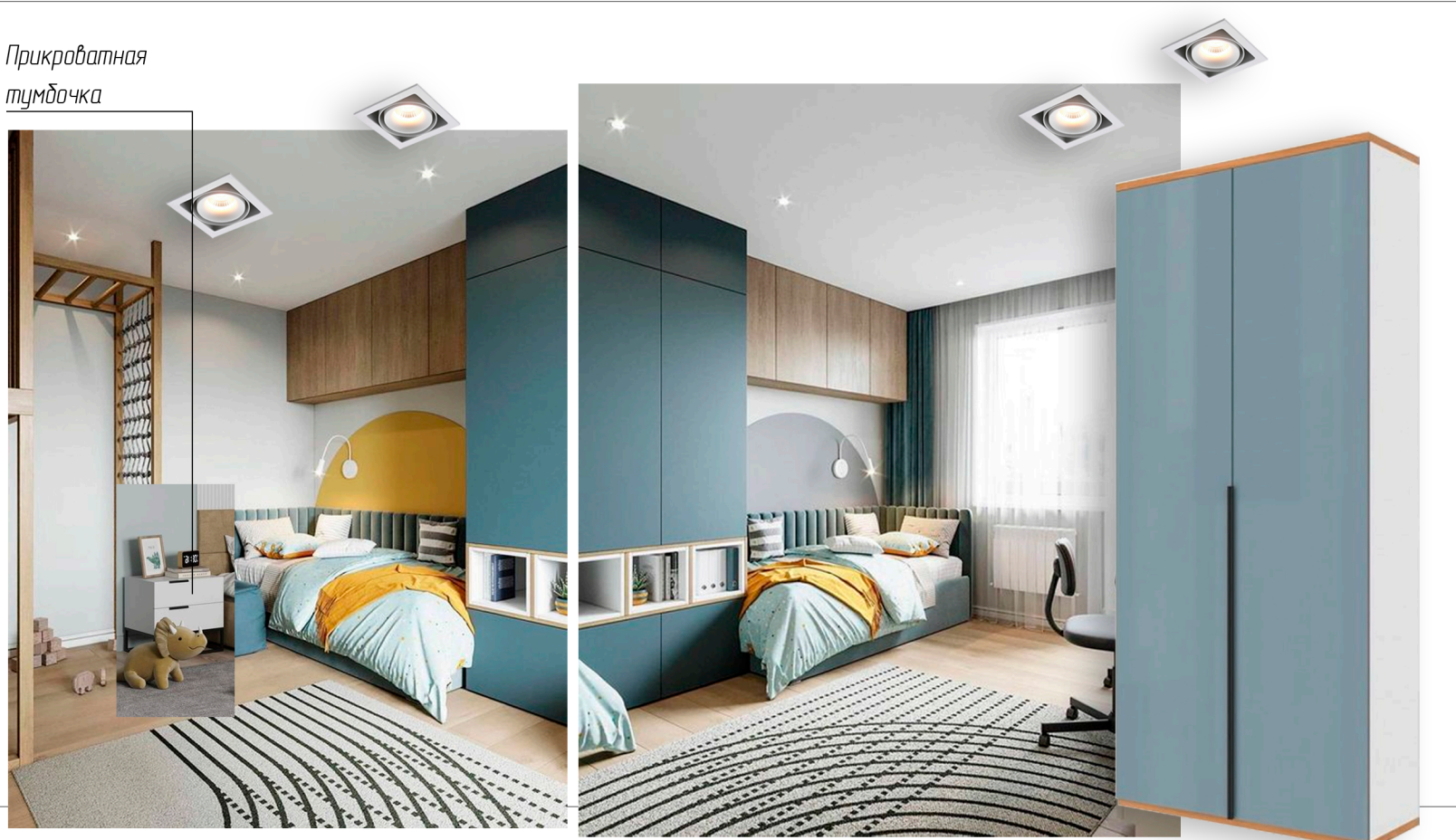
Покраска стены



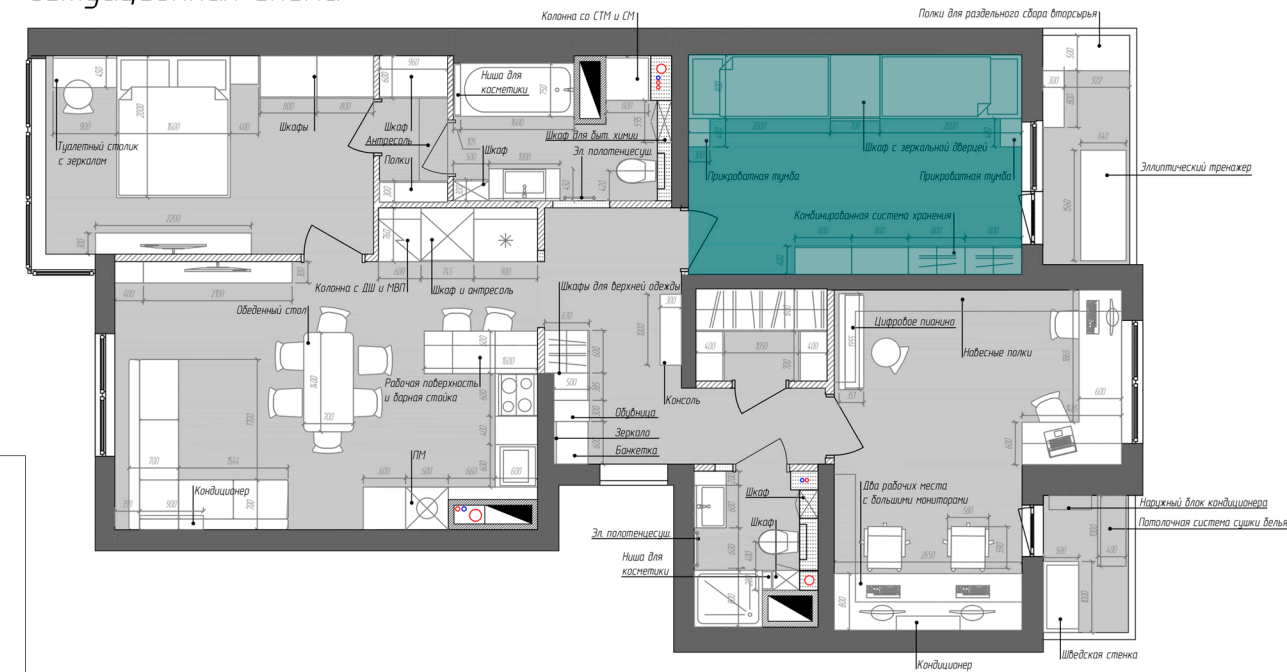
*Примечание:
Мудборды не являются фотореалистичным изображением и не несут в себе информацию о реальном размещении мебельного оборудования. Мудборды передают основное настроение интерьера, которое необходимо достичь после проведения ремонтных работ!*

Детская комната

Прикроватная тумбочка

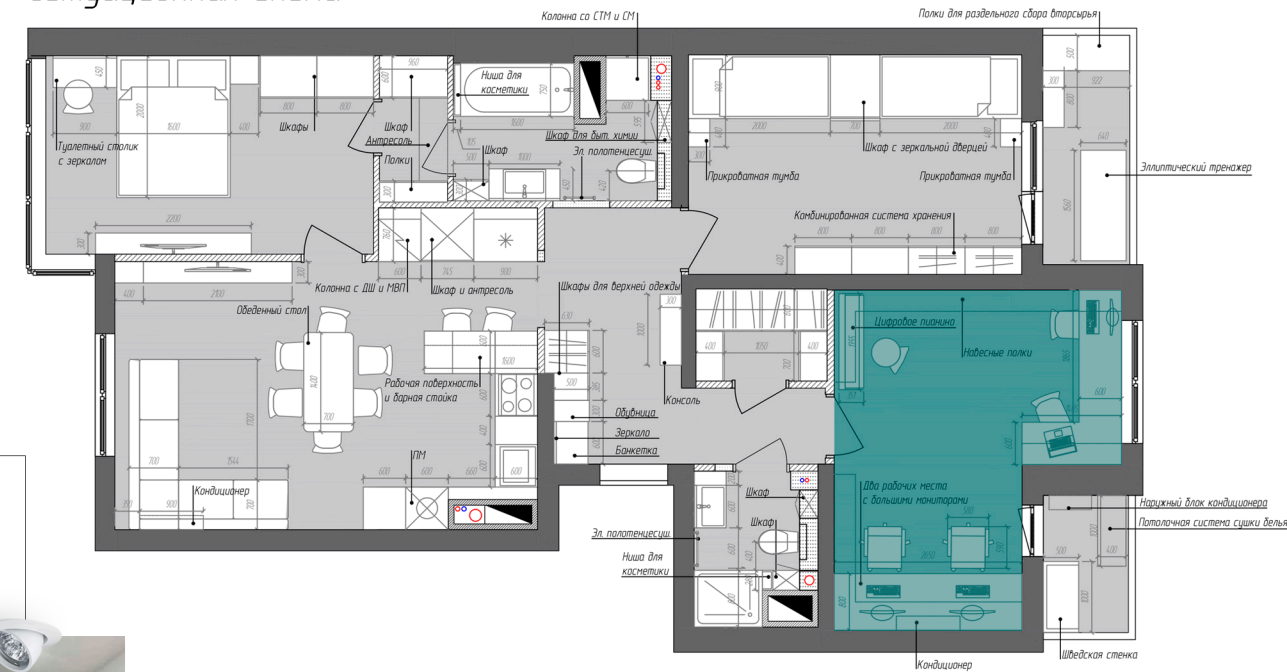


Ситуационная схема

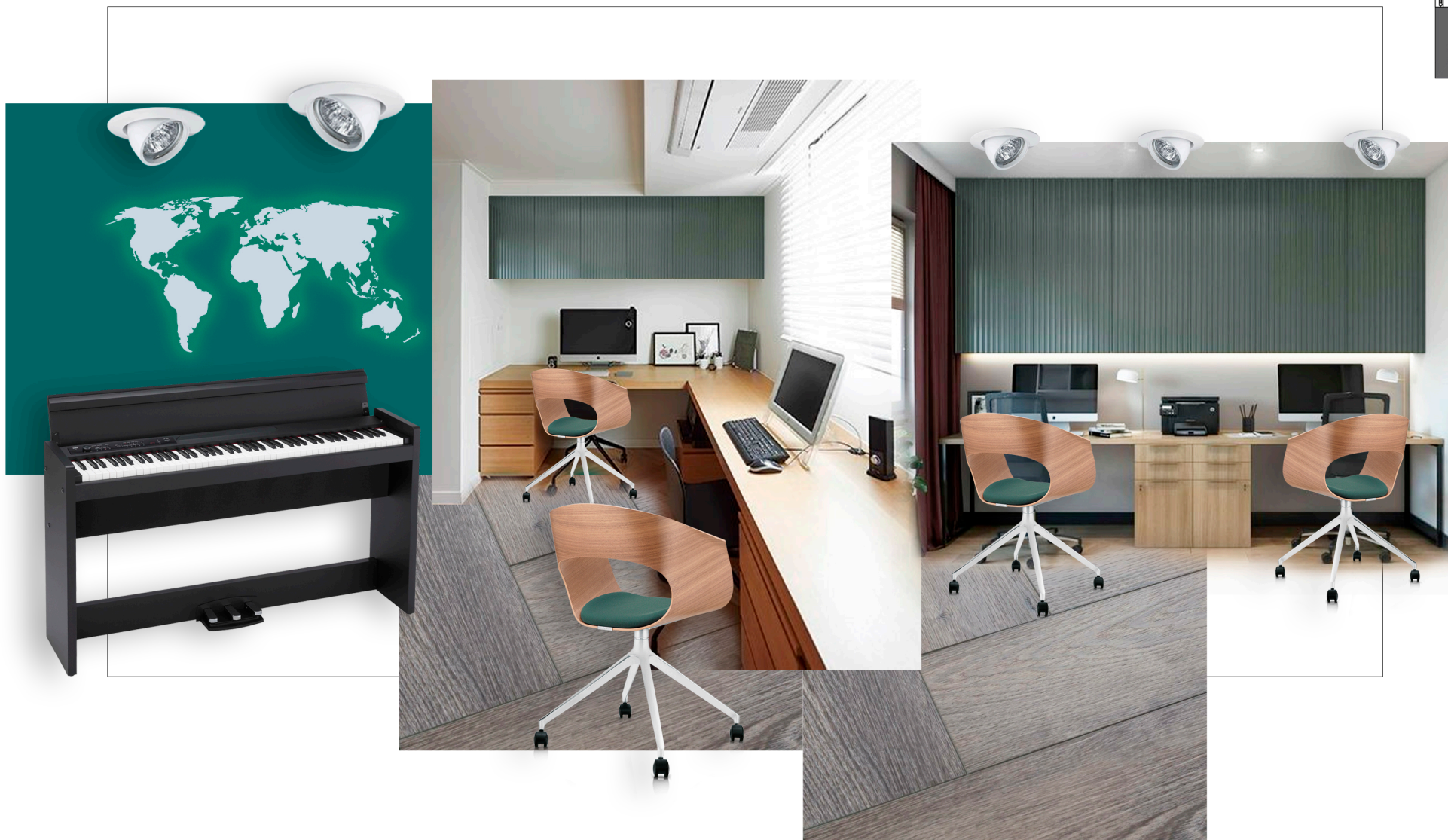


*Примечание:
Мудборды не являются фотореалистичным изображением и не несут в себе информацию о реальном размещении мебельного оборудования. Мудборды передают основное настроение интерьера, которое необходимо достичь после проведения ремонтных работ!*

Ситуационная схема



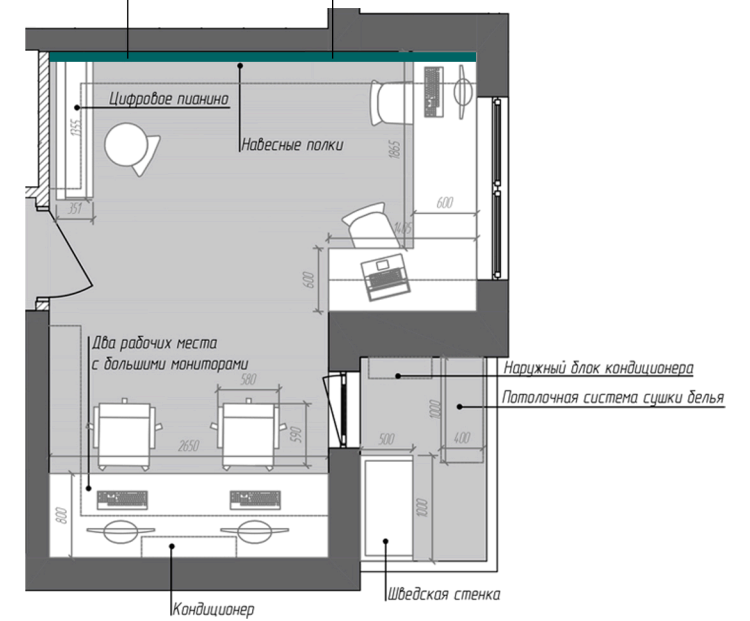
Рабочий кабинет



Концепция

Карта мира с подсветкой

Стена под покраску RGB 0, 102, 102

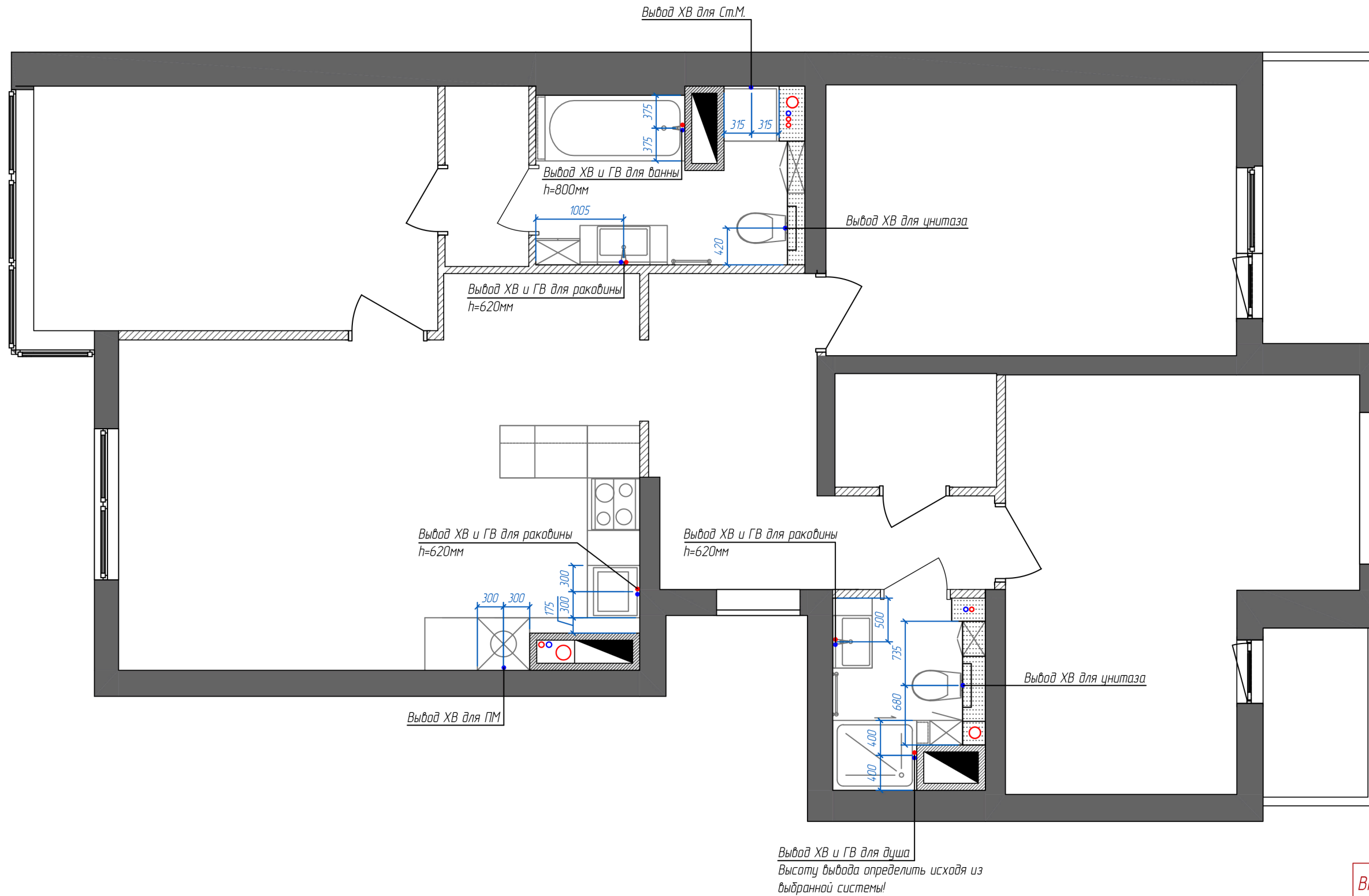


Все остальные стены под покраску
Бежевый цвет!

Примечание:

Мудборды не являются фотореалистичным изображением и не несут в себе информацию о реальном размещении мебельного оборудования. Мудборды передают основное настроение интерьера, которое необходимо достичь после проведения ремонтных работ!

План размещения санитарно-технического оборудования с привязкой выпусков М 1:50



Условные обозначения:

Обозн.	Наименование
●	Водорозетка. Холодная вода
●	Водорозетка. Горячая вода

Экспликация помещения:

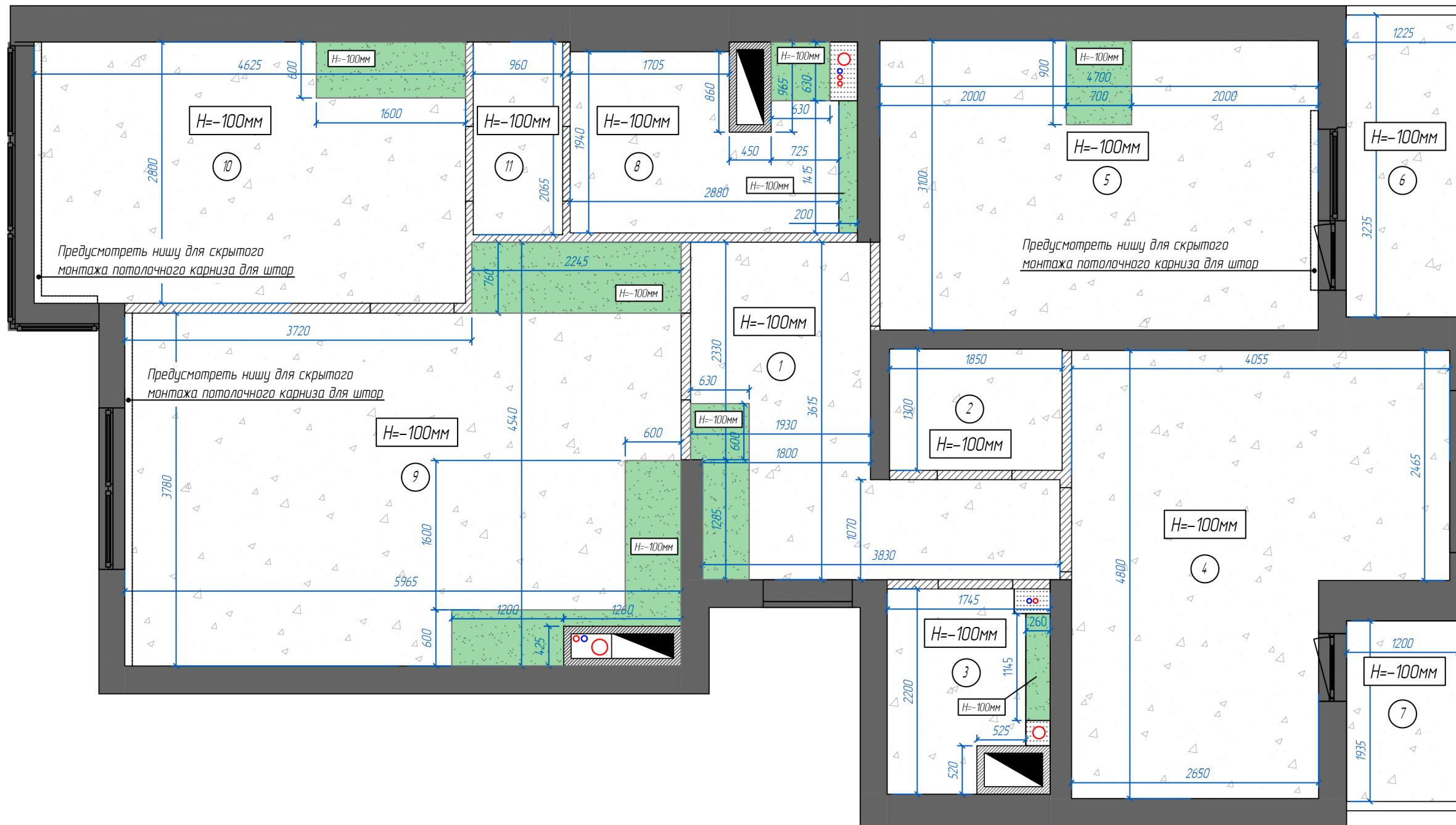
1 Прихожая	8,98
2 Гардеробная	2,41
3 Гостевой с / у	3,26
4 Кабинет	16,18
5 Детская	14,57
6 Большая лоджия	3,96
7 Маленькая лоджия	2,23
8 Ванная	5,50
9 Кухня-гостиная	23,72
10 Мастер-спальня	12,95
11 Гардеробная	1,98

95,71 м2

ВНИМАНИЕ!

1. Все высоты даны от УЧП.
2. Привязки даны к осям приборов.
3. На чертежах указаны нормативные высоты, скорректировать после выбора моделей ванны, раковин.

План потолков М 1:50



Условные обозначения:

Обозн.	Наименование
	Натяжной потолок
	Короб из ГКЛ

Экспликация помещения:

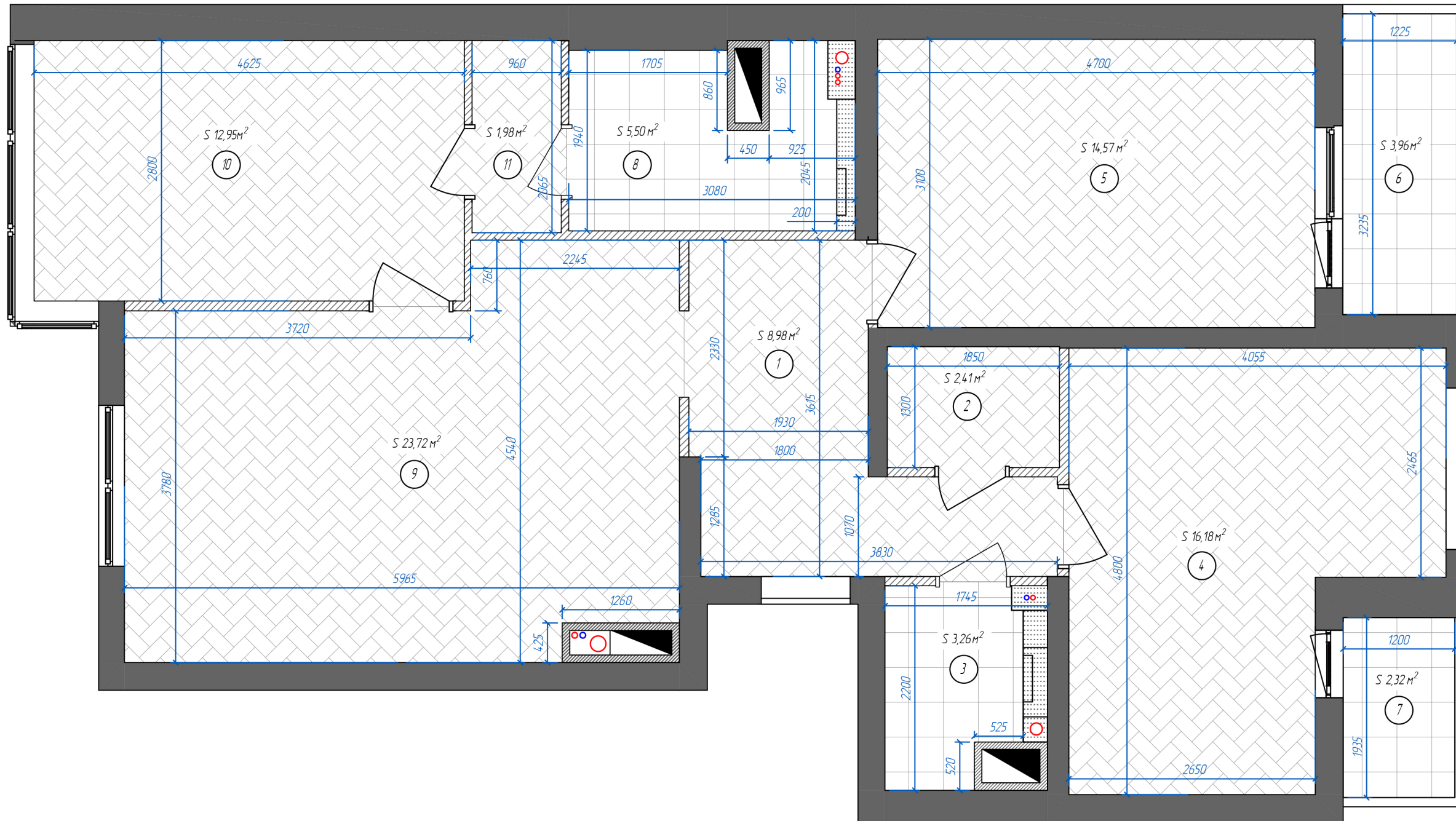
1 Прихожая	8,98
2 Гардеробная	2,41
3 Гостевой с / у	3,26
4 Кабинет	16,18
5 Детская	14,57
6 Большая лоджия	3,96
7 Маленькая лоджия	2,23
8 Ванная	5,50
9 Кухня-гостиная	23,72
10 Мастер-спальня	12,95
11 Гардеробная	1,98

95,71 м2

ВНИМАНИЕ!

1. За 0.000 принята отметка чистого потолка.
2. Предусмотреть скрытый монтаж потолочного карниза для штор.
3. На плане потолков указаны короба из ГКЛ, их монтаж следует обсудить по месту с заказчиком! Решить о необходимости их монтажа!

План напольных покрытий М 1:50



Условные обозначения:

Обозн.	Наименование
	Кварцвиниловая плитка
	Плитка керамогранитная

Экспликация помещения:

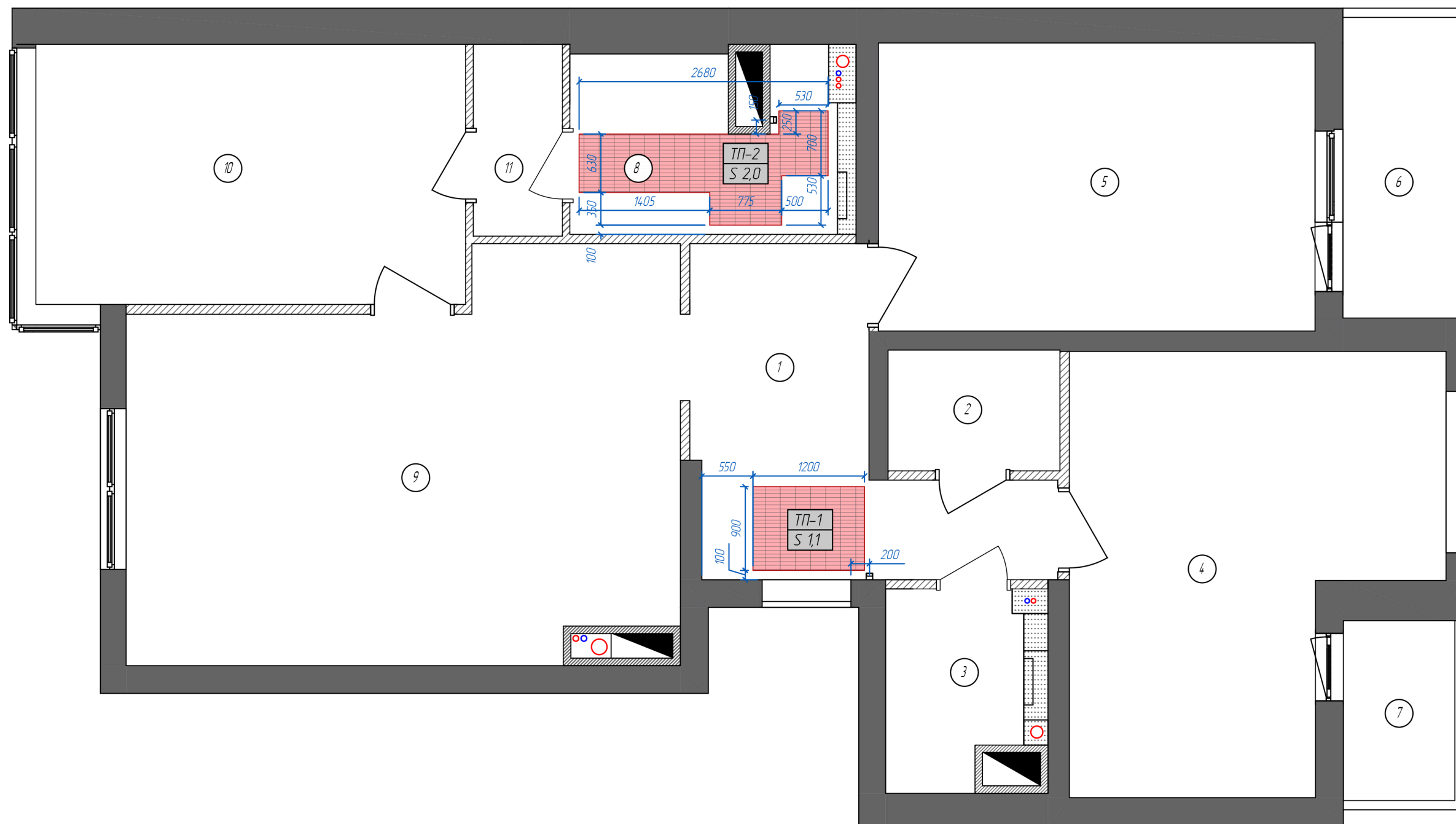
1 Прихожая	8,98
2 Гардеробная	2,41
3 Гостевой с / у	3,26
4 Кабинет	16,18
5 Детская	14,57
6 Большая лоджия	3,96
7 Маленькая лоджия	2,23
8 Ванная	5,50
9 Кухня-гостиная	23,72
10 Мастер-спальня	12,95
11 Гардеробная	1,98

95,71 м2

ВНИМАНИЕ!

1. Напольные покрытия даны условно, без учета размеров и раскладки.
2. Напольные покрытия стыковать стык в стык или использовать пробковый компенсатор.
3. Стяжку выполнить таким образом, чтобы напольные покрытия были в одном уровне.

План теплых полов М 1:50



Условные обозначения:

Обозн.	Наименование
	Электрический теплый пол
	Терморегулятор h=300мм

Экспликация помещения:

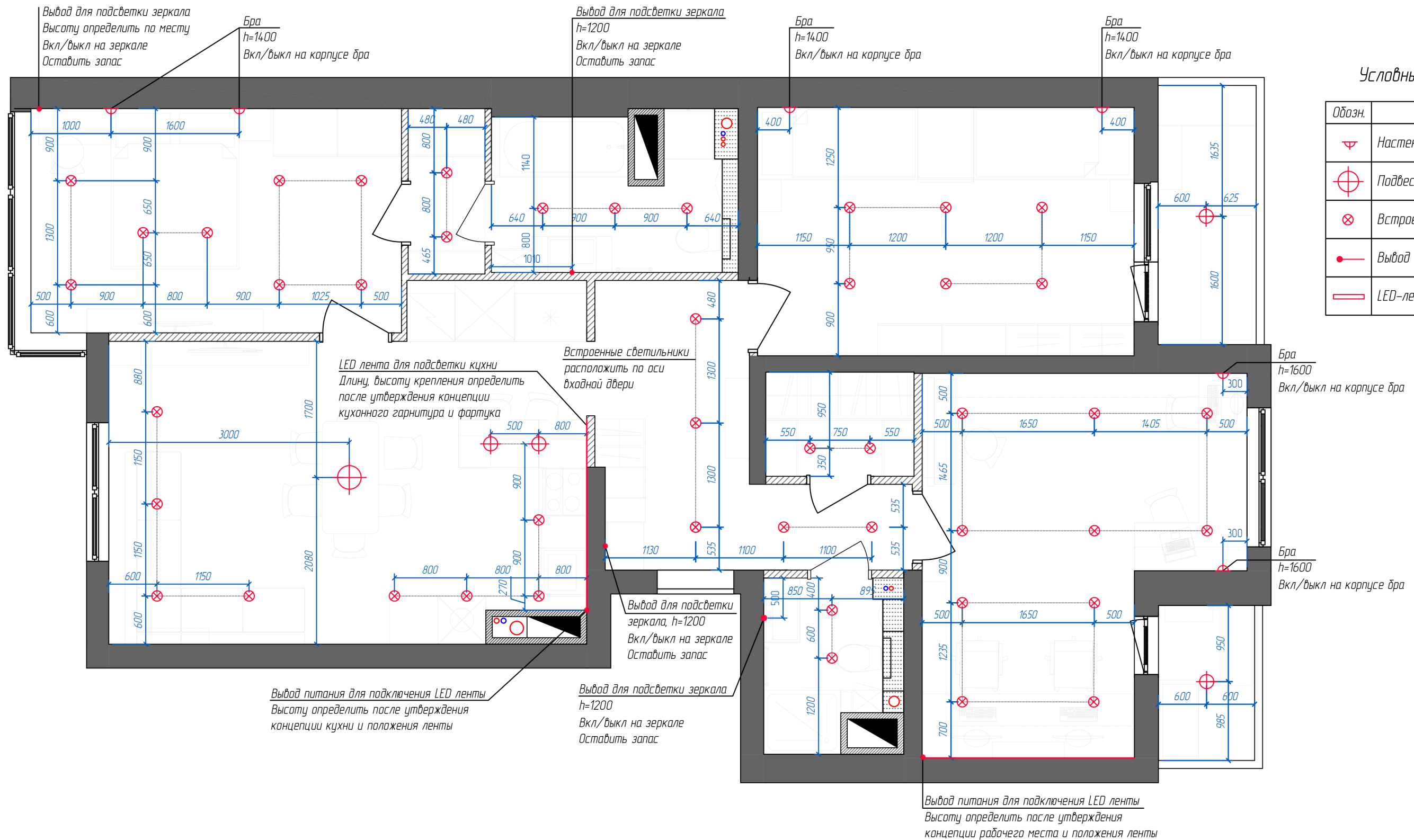
1 Прихожая	8,98
2 Гардеробная	2,41
3 Гостевой с / у	3,26
4 Кабинет	16,18
5 Детская	14,57
6 Большая лоджия	3,96
7 Маленькая лоджия	2,23
8 Ванная	5,50
9 Кухня-гостиная	23,72
10 Мастер-спальня	12,95
11 Гардеробная	1,98

95,71 м2

ВНИМАНИЕ!

1. Теплый пол должен иметь отступ 50 мм от сантех. приборов

План расположения осветительных приборов М 1:50



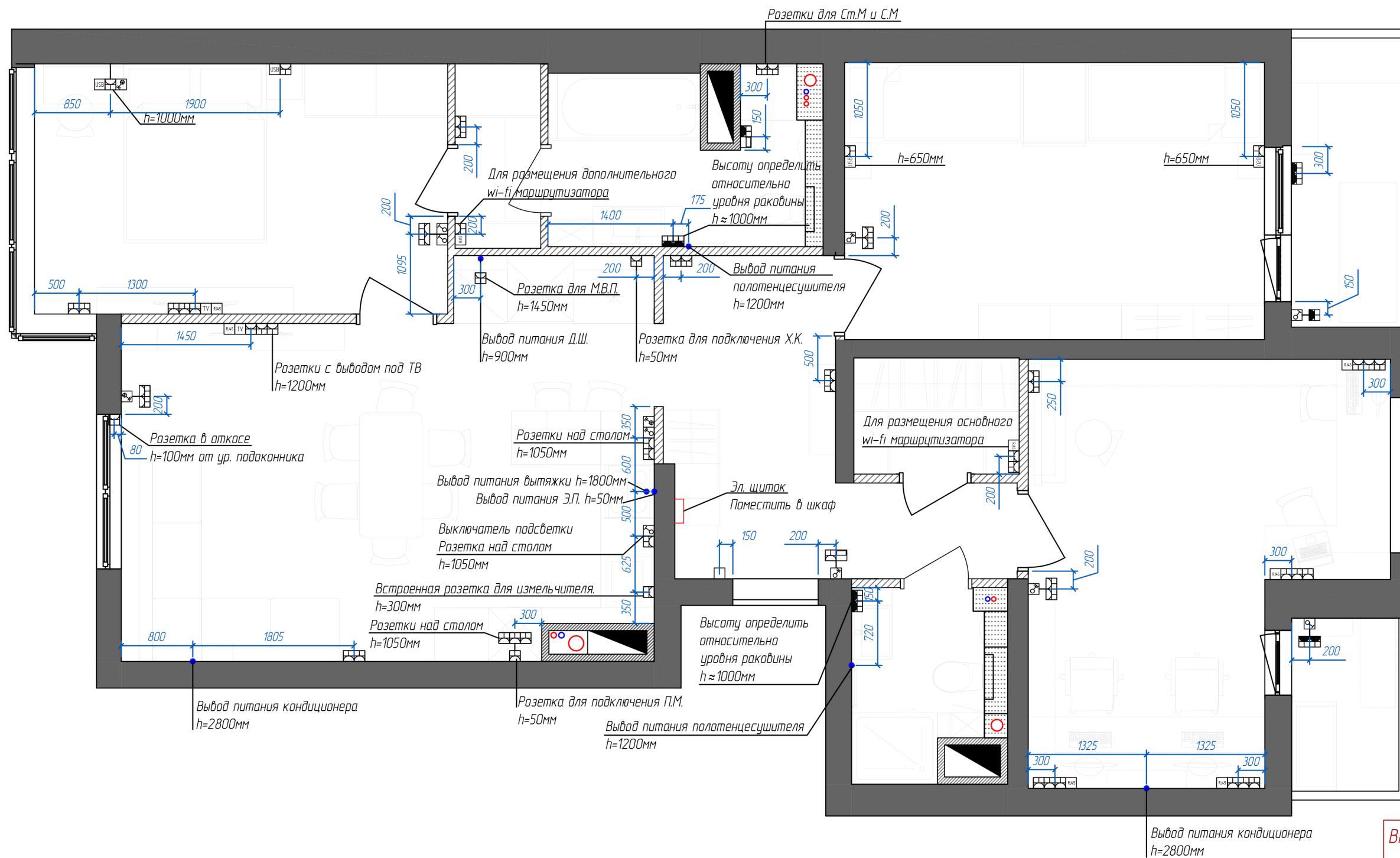
Условные обозначения:

Обозн.	Наименование
▽	Настенный светильник, бра
⊕	Подвесной потолочный светильник
⊗	Встроенный потолочный светильник
●	Вывод подсветки
—	LED-лента








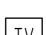



ВНИМАНИЕ!

- Осветительные приборы, LED ленты и лампочки подобрать с температурой не менее 3000К.
- Подсветка зеркал в СУ – белый свет.

План расположения электророзеток М 1:50



Условные обозначения:

-  Одноклавишный выключатель, H=900мм
-  Двухклавишный выключатель, H=900мм
-  Двухклавишный выключатель проходной, H=900мм
-  Розетка с заземлением, H=300мм
-  Розетка влагозащищенная с заземлением и шторками, H=300мм
-  USB розетка, H=300мм
-  RJ-45, H=300мм
-  ТВ розетка (кабель), H=900мм
-  Домофон, H=1500мм
-  Терморегулятор, H=300мм
-  ● Вывод питания

ВНИМАНИЕ!

1. Высота ЭУИ указана от УЧП.
2. Вытяжку, варочную панель, полотенцесушители и кондиционеры подключать напрямую.
3. Высоту монтажа розеток и выводов принимать из условных обозначений, если на плане не указано иное.
4. При необходимости использовать розетки с защитой для детей